

# Projet Educatif Local

Communauté de Communes  
Roumois Seine



en Normandie



2019  
2022



L'essentiel & plus encore





LOISIRS

ECOLE

FAMILLE



# Sommaire



## ✓ Introduction

## ✓ Chapitre 1 :

### Définition, enjeux et méthode

1. Qu'est-ce qu'un PEL et quelles sont ses finalités ?
2. Les enjeux d'un PEL
  - 2.1 Les enjeux pour le territoire
  - 2.2 Les enjeux pour la famille
  - 2.3 Les enjeux pour l'enfant
3. Démarche et méthode du PEL
  - 3.1 Les différentes étapes du PEL
  - 3.2 Le pilotage

## ✓ Chapitre 2 :

### Le diagnostic et les enjeux issus de l'analyse partagée

1. Le diagnostic local
2. Les enjeux à partir de l'analyse partagée

## ✓ Chapitre 3 :

### La notion d'éducation et les valeurs sur lesquelles se fondent le PEL

1. La notion d'éducation
2. Les valeurs fondatrices de notre société
3. Les valeurs qui guident le PEL Roumois Seine : des valeurs partagées
4. Les objectifs et le plan d'actions préconisés

## ✓ Chapitre 4 :

### Devenir et perspectives du PEL : « Faire vivre le PEL »

## ✓ Annexes

### Fiches actions

## ✓ Carte du territoire

### Structures enfance jeunesse et équipements sportifs

## ✓ Remerciements







# Introduction



## Le temps libre comme enjeu éducatif et social

Le temps libre, réel espace éducatif complémentaire de la vie familiale et de l'école, est l'occasion pour les enfants et les jeunes de se confronter à leurs pairs ainsi qu'aux adultes. Parfois source d'inégalités, il se doit d'être réfléchi et pris en charge collectivement.

C'est un temps privilégié de découverte de soi, des autres, de la vie sociale mais aussi d'acquisition de connaissances et compétences qu'ils pourront réinvestir tout aussi bien à l'école, au sein de leur famille, dans leurs environnements culturels, associatifs, sportifs...

L'accès à la connaissance et aux savoirs de toute nature s'expérimente quel que soit le moment, le lieu ou bien l'adulte en présence. En effet, le temps non scolaire considéré comme un temps de « décompression » est aussi source d'épanouissement pour l'enfant et le jeune.

C'est dans ce sens que le Projet Educatif Local est un véritable espace de coopération, d'échange et de construction autour d'une approche globale de l'éducation. Il valorise les spécificités et les rôles éducatifs de chacun dans le respect de leurs missions, de leurs champs de compétences particuliers. L'éducation est bien l'affaire de tous et selon ce principe, le Projet Educatif Local place tous citoyens (les parents, les acteurs locaux, les élus, les enseignants...) collectivement responsables du devenir de l'éducation des enfants et des jeunes tout en veillant bien entendu à maintenir les parents dans leur rôle de premiers éducateurs.

Enfin, les nombreuses réunions et travaux organisés autour du PEL marquent le début de nouveaux partenariats, de nouvelles actions et réflexions éducatives qui seront sans aucun doute bénéfiques pour les enfants et les jeunes de notre territoire.



# Chapitre 1

## Définition, enjeux et méthode

### 1. Qu'est-ce qu'un PEL et quelles sont ses finalités ?

#### IL S'AGIT :

D'un document cadre, de référence, renouvelé tous les 4 ans qui définit une politique éducative ambitieuse et cohérente au service du territoire. Il mobilise tous les acteurs locaux et institutionnels de l'éducation autour d'un projet commun en direction des enfants et des jeunes.

Le PEL porte sur tous les temps de vie de l'enfant et vise une meilleure articulation entre chacun d'entre eux.

S'appuyant sur le territoire, il associe tous les partenaires éducatifs et leur permet de formuler des objectifs identiques et de s'approprier une culture et un langage commun en matière d'éducation. Il oblige chacun à repenser ses conceptions éducatives, à partager ses expériences. En somme, c'est la mise en œuvre au plan local d'une action éducative concertée en fédérant l'ensemble des partenaires.

Mettre en place un PEL, c'est prendre un engagement au bénéfice des enfants et des jeunes, inscrire des volontés sur du moyen et long terme en matière éducative.



#### IL SERT À :

- ✓ **Accompagner les jeunes de 0 à 25 ans**
- ✓ **Assurer une démarche partenariale dont le but est de mettre en synergie les compétences de chacun des partenaires éducatifs concernés**
- ✓ **Prendre en compte tous les temps de l'enfant : scolaires, hors scolaires (périscolaire et extrascolaire), familiaux, de loisirs...**
- ✓ **Elaborer un document pluriannuel de manière transversale entre les différents partenaires éducatifs**
- ✓ **Apporter une offre éducative en accord avec les évolutions territoriales et de la société**
- ✓ **Assurer une cohérence éducative**



## 2. Les enjeux d'un PEL

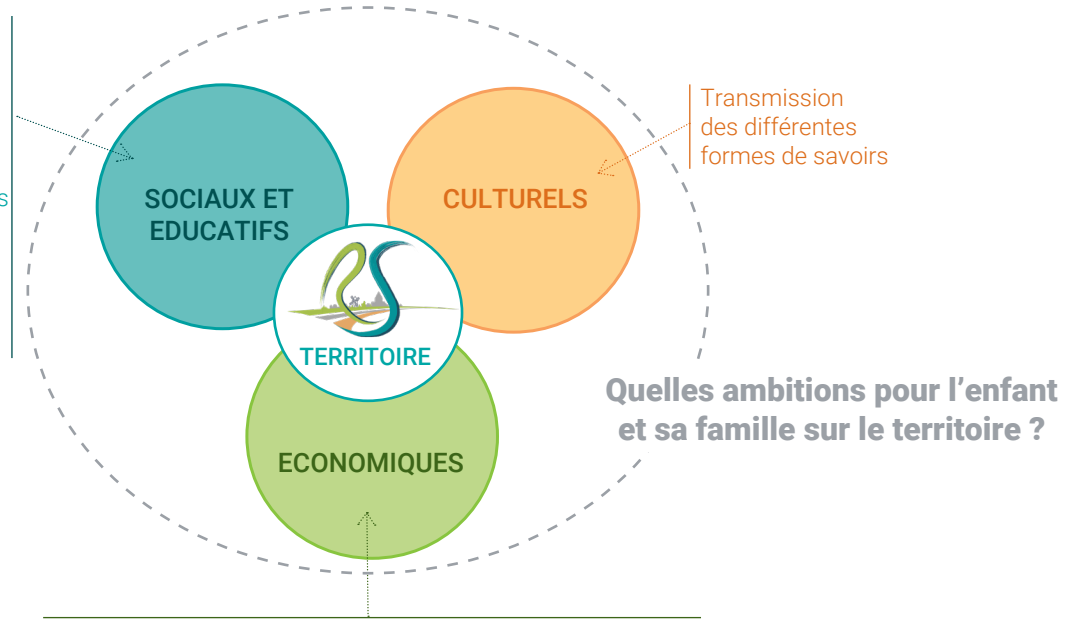
### 2.1 Les enjeux pour le territoire

Fixe les orientations des équipes

Lien entre tous les acteurs

Lisibilité des intentions éducatives

Structuration offre d'accueil selon les besoins



Transmission des différentes formes de savoirs

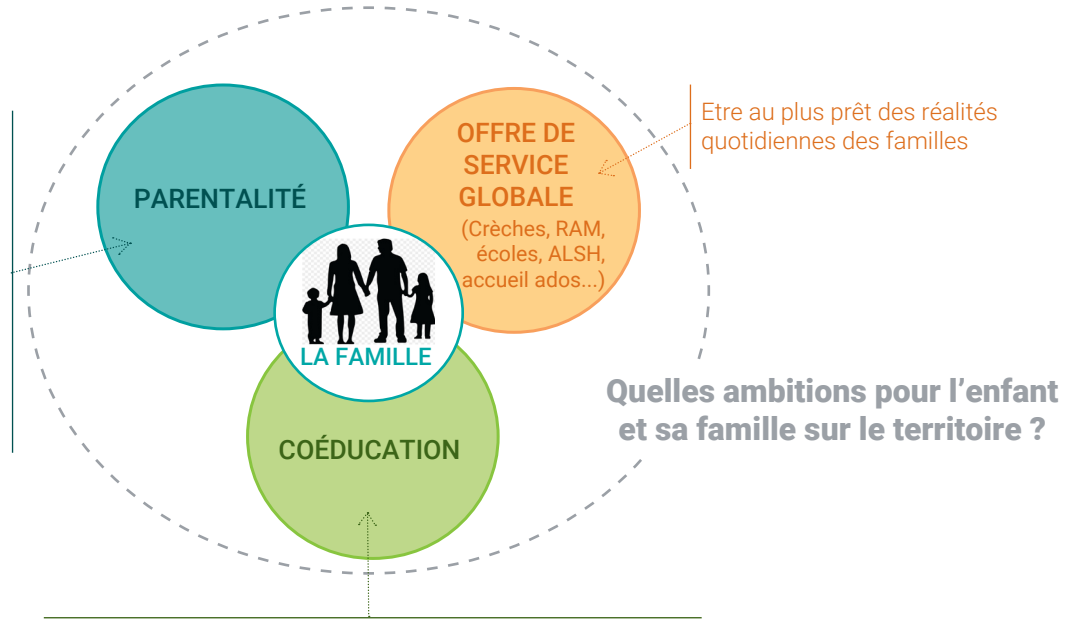
Accès aux dispositifs enfance jeunesse de la CAF

Retombées économiques dues à l'attractivité du territoire



### 2.2 Les enjeux pour la famille

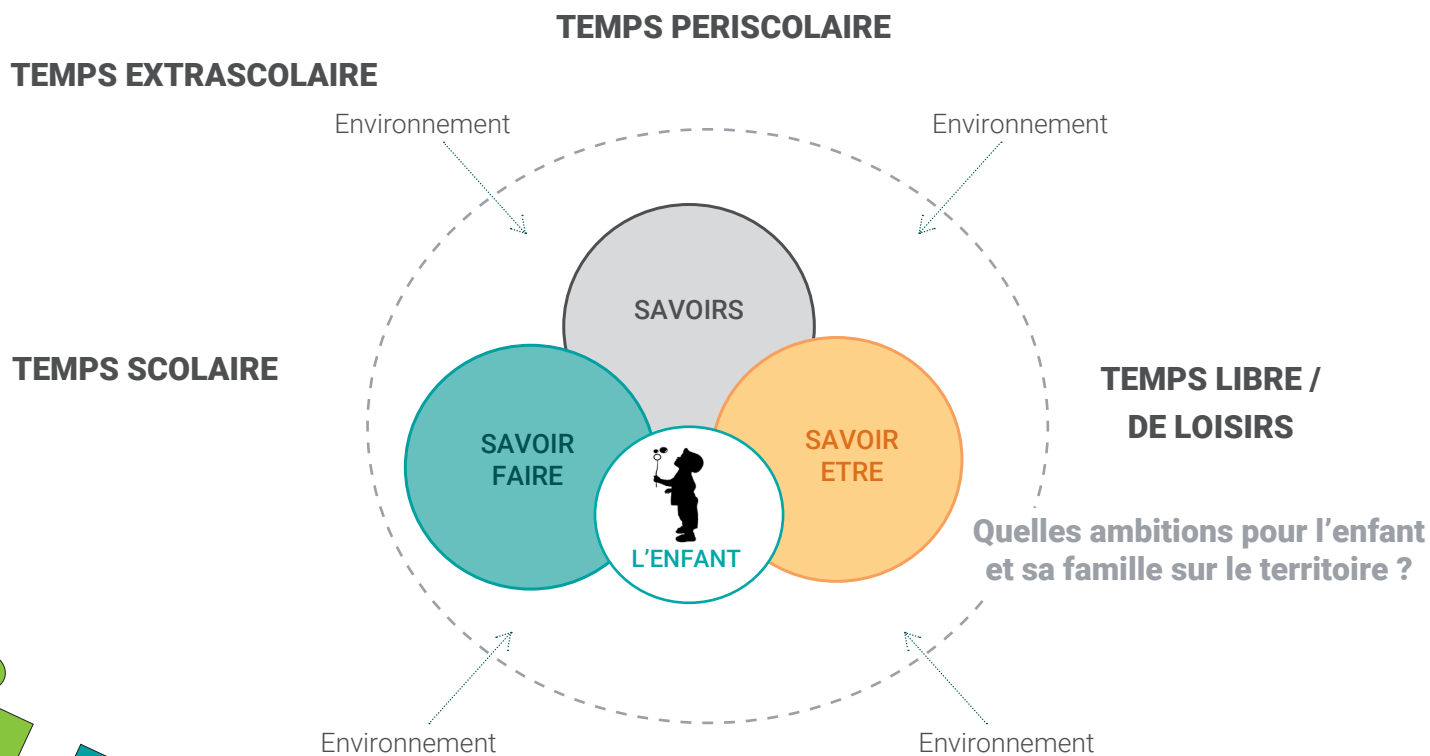
Accompagnement / renforcement de la fonction parentale



Etre au plus prêt des réalités quotidiennes des familles

Complémentarité du rôle éducatif entre tous les acteurs (écoles, service enfance jeunesse, associations...)

## 2.3 Les enjeux pour l'enfant





### 3. Démarche et méthode du PEL

#### 3.1 Les différentes étapes du PEL

**29 janvier 2019** Approbation du lancement de la démarche par la **Commission Enfance Jeunesse**.

A partir de mars 2019 **Consultation des acteurs éducatifs** (partenaires, usagers et professionnels, rencontres, enquêtes) afin de collecter les données nécessaires au **diagnostic partagé**. Les éléments recueillis permettront ensuite de mettre en lumière les besoins de la population.

**22 mai 2019** Les participants ont trouvé un accord sur les **valeurs** qu'ils souhaitent retenir pour le territoire Roumois Seine.  
**Matinée thématique 2**

**26 juin 2019** A partir des enjeux, des **objectifs éducatifs** ont été déclinés **COTECH 2** et le **3 juillet** traduits en **plans d'actions**.  
**Matinée thématique 3**

**28 novembre 2019**  
Validation des objectifs et plan d'actions  
**COPIIL 3**

L'évaluation devra se décliner tout au long de la démarche (évaluation de la démarche, des actions...).

#### Lancement

#### Diagnostic partagé

#### Enjeux Orientations

#### Objectifs Educatifs

#### Plan d'actions

#### Evaluation

**27 février 2019** **Lancement officiel** de la démarche PEL avec les partenaires.  
**COPIIL 1**

**3 avril 2019** Les acteurs de la communauté éducative ont été invités à **réfléchir autour de la notion d'éducation**. Le but étant de créer «une culture commune» du terme éducation entre les acteurs éducatifs du territoire Roumois Seine, en somme d'avoir **une vision collective de l'éducation sur notre collectivité**.  
**COTECH 1**

**24 avril 2019** A partir des constats issus du diagnostic, les participants ont procédé à **une analyse partagée** et déterminé **les enjeux éducatifs**.  
**Matinée thématique 1**

**18 juin 2019** Validation des valeurs, de la notion d'éducation, analyse partagée, enjeux  
**COPIIL 2**

**6 novembre 2019**  
Lecture et correction du Projet Educatif Local.  
**COTECH 3**

**19 décembre 2019**  
Présentation du PEL en Conseil Communautaire.

Tous les ans, un bilan du Projet Educatif Local sera présenté au comité de pilotage.

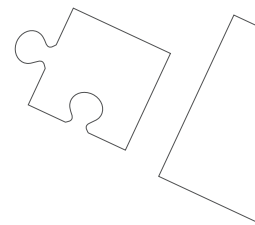
La démarche PEL, dans un souci de cohérence, repose sur une large concertation des acteurs et des partenaires concernés par les différents temps de l'enfant.

Le recueil des éléments de diagnostic s'est opéré de différentes manières :

- ✓ Par le recueil de données quantitatives grâce aux données statistiques Insee, CAF, ...
- ✓ Par la consultation des différents acteurs et partenaires éducatifs sous forme :
  - d'entretiens
  - de consultation des enfants, des jeunes et des familles
  - d'enquêtes

Le **diagnostic partagé** a permis de mettre en lumière les points forts et faibles du territoire d'un point de vue éducatif ainsi que ses menaces et ses opportunités. Grâce à la contribution de chacun, il a été ainsi possible de procéder à une analyse partagée. Cette phase fut essentielle car elle aura favorisé la mise en évidence des besoins et attentes de la population et aura facilité la réflexion nécessaire à l'élaboration du projet.





## 3.2 Le pilotage

### Un Comité de Pilotage (COPIL) :

- Valide la méthode de travail du PEL
- Suit la démarche et en fonction des besoins, corrige et oriente la conduite du projet
- Débat des propositions avancées par le comité technique
- Valide les orientations, contenus et étapes du projet

#### Sa composition :

Président de la Communauté de Communes Roumois Seine ou son représentant, des élus communautaires membres de la commission enfance jeunesse, directrice délégation services à la population, direction service enfance jeunesse, Directeur territorial de la CAF, Inspecteur Education Nationale, cadre UTAS, Inspecteur DDCS, MSA



### Un Comité technique (COTECH) :

- Identification des problématiques, analyse collective, propositions
- Présentation par les rapporteurs du comité technique au comité de pilotage : définition des orientations, des priorités
- Synthèse des travaux, rédaction des rapports et préconisations par la commission
- Préparation du COPIL et mise en œuvre des directives de ce dernier

#### Sa composition :

Direction Enfance; Elus Commission Enfance; Chefs d'établissements; Directeurs d'écoles; Coordonnateurs; Directeur service sports, vie associative et transports; DDEN; IEN; Agents territoriaux CAF; Conseiller d'éducation populaire et de jeunesse (DDCS); Infirmière PMI; Parents; MDPH; MFR Routot; CFA BTP Bourgtheroulde; Médiateur numérique; Responsable tourisme et développement durable; Mission locale, association éducative complémentaire de l'enseignement public (jeunesses musicales de France).

### Des groupes de travail thématiques

- Il s'agit d'une instance de réflexion selon les thématiques définies. Les membres de ces groupes de travail mettent leur expertise de terrain au bénéfice du Projet Educatif Local
- Ils alimentent le Comité Technique en termes de propositions et de mise en place d'expérimentations

#### Leur composition :

Tout participant concerné par l'enfance et sa jeunesse, prêt à mener une réflexion (familles, professionnels, associations, jeunes, élus, partenaires...), s'est engagé à nourrir les réflexions.

Ces instances composées de l'ensemble des acteurs intervenant dans le champ éducatif se sont réunies à de nombreuses reprises tout au long de la démarche PEL afin de mener une réflexion collective centrée sur l'éducation au sein du territoire de la Communauté de Communes Roumois Seine.









# Chapitre 2

## Le diagnostic et les enjeux issus de l'analyse partagée

### 1. Le diagnostic local :

#### a) Un état des lieux :

Le territoire Roumois Seine est très étendu et caractérisé malgré son caractère rural par une influence directe des agglomérations limitrophes telles que Le Havre et Pont-Audemer pour la partie Ouest du territoire alors que pour la partie Est, ce sont les villes de Rouen et d'Elbeuf qui représentent des pôles d'attractivité.

La collectivité est d'ailleurs dotée d'un réseau routier dense qui ne cesse de se renforcer. La présence des 3 autoroutes A13, A28 et A131 facilitent les déplacements des habitants ainsi que les nombreuses voiries communales et intercommunales. Enfin, le réseau départemental est lui aussi dense (orienté Est-Ouest). A cela, s'ajoutent les Ponts de Tancarville, Normandie et Brotonne



#### POPULATION

40050 habitants  
40 communes de 46 à 3795 habitants  
Croissance positive  
2736 enfants allocataires CAF 0-5 ans  
5968 enfants allocataires CAF 6-17 ans  
8704 enfants allocataires CAF 0-17 ans

26.9 % de 15-29 ans  
48 % de la population en couple avec enfants  
8 % familles monoparentales  
Taux de pauvreté faible

Sources INSEE, AURH, CAF, ARS



#### EDUCATION

4404 enfants scolarisés en primaire  
2 collèges 1407 élèves  
Part des diplômés importante  
Enseignement de qualité : taux de réussite important  
Lycée campus à Bourg Achard horizon 2024

Nombreux déplacements liés à la scolarité  
4 crèches publiques  
1 micro crèche privée  
3 Relais Assistanes Maternelles (RAM)  
9 Maisons d'Assistanes Maternelles (MAM)

Sources INSEE, AURH, CAF, ARS



#### LOGEMENT

80.2 % des ménages sont propriétaires de leur logement  
18.6 % en locatif  
Majorité de maisons particulières en propriété  
Densité de logements sociaux faible

Sources INSEE, AURH, CAF, ARS



#### EMPLOI & ACTIVITÉ

69.05 % des actifs de Roumois Seine ont un emploi  
8.9 % de taux de chômage  
90 % des actifs de Roumois Seine utilisent leur véhicule pour se rendre au travail  
72.48 % des enfants

de 0 à 5 ans ont un ou des parents actifs et 76.01 % des 6-17 ans

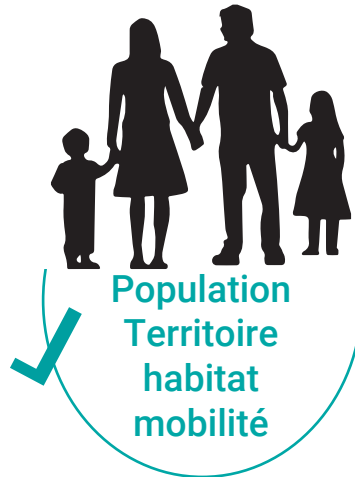
Sources INSEE, AURH, CAF, ARS



## b) Une analyse :

### ATOUTS

Population jeune et familiale  
Dynamisme de la natalité  
Accès rapide vers les agglomérations limitrophes  
Bon maillage routier et autoroutier  
Développement des parcs de covoiturage  
Mission locale : aide au permis de conduire (financement partiel, fonds d'aide aux jeunes, bourse mobilité) - travail sur l'utilisation des transports en commun  
Développement gare de Thuit Hébert



### FAIBLESSES

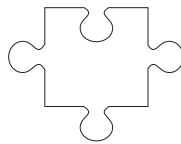
Temps de trajet important  
Ménages équipés souvent de 2 véhicules : coût + pollution  
Offre de transports en commun limitée  
Contraintes horaires des parents qui travaillent  
Besoin de mobilité pour accéder aux activités de loisirs, sportives...  
Départ des jeunes pour les études supérieures  
Logements sociaux peu nombreux  
Manque de logements adaptés aux jeunes

### MENACES

Amplitude de présence importante pour les enfants (temps de trajet des parents)  
Risque d'accroissement des difficultés de mobilité si problème de capacité de la personne car nécessité d'être autonome et de maîtriser l'outil informatique pour passer le permis de conduire  
Forte pression foncière qui risque de s'accroître

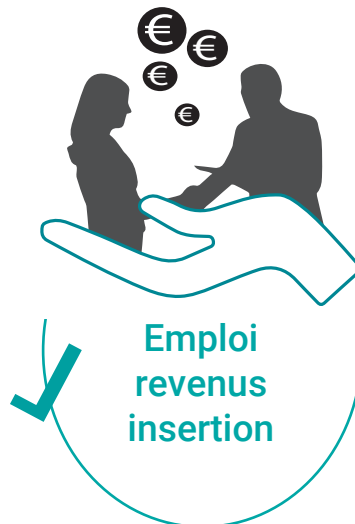
### OPPORTUNITÉS

Site de covoiturage – Karos  
Dynamisme géographique permet le maintien des équipements  
Schéma directeur des modes de déplacements actifs  
Lycée de Bourg Achard



### ATOUTS

Territoire dynamique  
Peu de précarité  
Tissu associatif caritatif dynamique  
Niveau de revenu des familles légèrement au-dessus du niveau régional (revenu médian par unité de consommation)  
Mission locale : dispositif « garantie jeunes » pour jeunes sans emploi et sans formation  
Mission locale : jobs dating tous les 2 mois avec employeurs  
Développement ZAC



### FAIBLESSES

Déplacements pour se rendre au travail (temps + coût)  
Manque de visibilité de l'offre sociale et d'insertion  
Eloignement géographique des institutions telles que Mission locale, Pôle emploi  
Difficulté de recrutement sur certains types de postes (animateurs, aides à domicile) = faible rémunération, horaires décalés  
Eloignement des pôles d'emploi

### MENACES

Risque d'absence de prise en compte des minorités et risque d'accroissement des inégalités  
Besoin de garde des enfants avec amplitude élevée (temps de trajet)  
Risque d'absence de mixité de la population

### OPPORTUNITÉS

Population globale qui présente peu d'indicateurs sociaux et économiques alarmants

## ATOUTS

Projets passerelles entre multi-accueils, écoles et ALSH  
Dynamisme de la natalité  
Crèches : taux d'occupation important  
Assistantes maternelles s'organisent en MAM pour rompre l'isolement  
Bon maillage ALSH sur le territoire  
Réseau baby sitting pour les adolescents et les jeunes  
Accompagnement parentalité numérique



Petite enfance  
enfance  
jeunesse

## FAIBLESSES

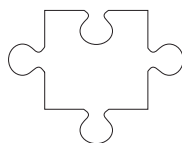
Liste d'attente importante en accueils collectifs petite enfance (crèches)  
Amplitude d'accueil élevée pour certains enfants  
Absence de lieu d'accueil enfant-parent  
Emergence de problèmes de comportements liés aux écrans dès le plus jeune âge  
Manque de professionnalisation de certains encadrants  
Problème de fidélisation du public jeunesse  
Contexte rural = difficulté de mobilité des jeunes  
Manque d'encadrants formés spécifiquement à la jeunesse  
Actuellement, pas de prise en charge de la jeunesse (16-25 ans) sur le territoire  
Activités parents-enfant encore trop faibles

## MENACES

Si offre de garde insuffisante, risque de menace pour l'emploi de l'un des parents  
Problématiques liées à la jeunesse moins visibles en milieu rural

## OPPORTUNITÉS

Poursuite des travaux d'analyse de pratiques des encadrants  
Délocalisation des animations afin de pallier à l'éloignement de certains sites du lieu de vie des jeunes



## ATOUTS

Réseau bibliothèque qui fonctionne bien  
Actions partenariales médiathèques/service enfance  
Actions reconnues en parentalité (tables du dîner, ateliers parents/enfants)  
Activités sportives proposées sur le territoire variées



Sport  
culture  
parentalité

## FAIBLESSES

Peu de lien sport et santé dans les actions  
Absence de piscine  
Manque d'équipements pour les grands événements culturels  
Manque de visibilité de l'offre culturelle sur le territoire  
Coût élevé de certaines pratiques culturelles (musique)  
Peu de passerelles culture/jeunesse

## MENACES

La saturation de certains équipements sportifs peut représenter un frein pour le développement associatif  
Inégalité d'accès à certains sports plus onéreux  
Coût et distances d'accès à la culture peuvent représenter un frein  
Risque de manque d'ouverture culturelle des jeunes

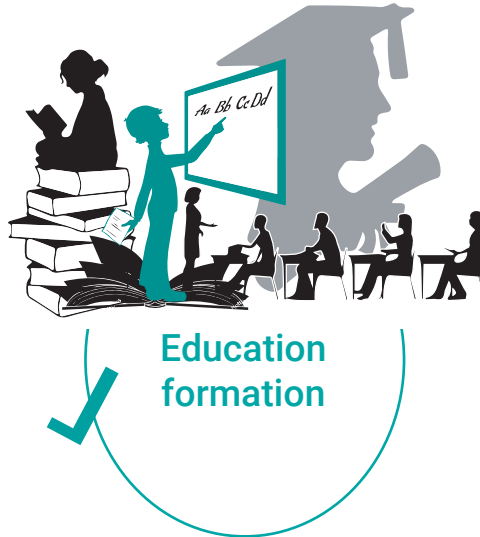
## OPPORTUNITÉS

Gymnase de Bourneville Ste Croix  
Ouverture Pôle des arts à Bourg Achard  
Lieu d'accueil enfants-parents  
Sport ma santé



## ATOUTS

Taux de réussite aussi bon qu'à l'échelle nationale  
Qualité de l'enseignement



## FAIBLESSES

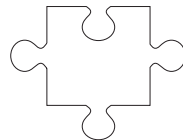
Manque d'équipements en formation supérieure entraîne le départ précoce des jeunes en direction des grandes agglomérations  
Scolarité fortement génératrice de déplacements  
Manque de concertation et de lien entre les différentes institutions éducatives et acteurs éducatifs  
Offre de formation pour les jeunes peu développée sur le territoire  
Absence de vision du temps de l'enfant dans sa globalité = segmentation

## MENACES

Manque d'équipement de formation supérieure favorise le départ des jeunes vers les grandes agglomérations  
Maintien de + en + longtemps des jeunes dans le système scolaire : pas d'acquisition de compétences supplémentaires pour autant lorsque le jeune est en grande difficulté  
Risque de non-retour des jeunes après leurs études

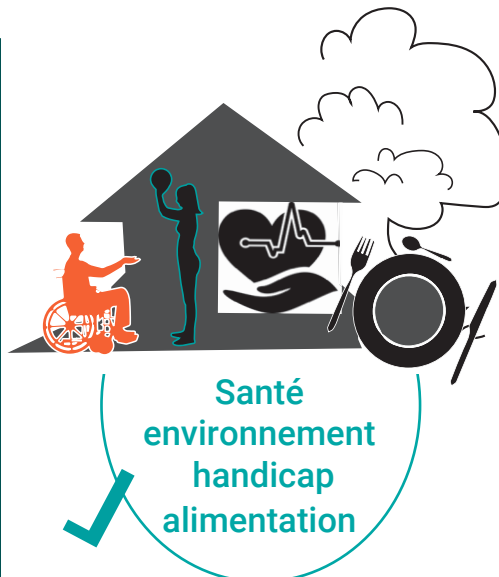
## OPPORTUNITÉS

Projet d'un campus lycéen à Bourg Achard  
PEL = début de concertation et d'échanges entre acteurs éducatifs



## ATOUTS

Peu de bénéficiaires CMU pour accès aux soins  
Quelques actions de lutte contre le gaspillage alimentaire dans les écoles et collèges  
Quelques actions de sensibilisation au développement durable dans les accueils  
Quelques pratiques de développement durable émergent sur les accueils (produits d'entretien, matériel de récupération...)



## FAIBLESSES

Absence de spécialistes pour enfants...  
Délais d'accès aux soins tels que psychologues scolaires, CMP longs  
Densité des professionnels de santé inférieure  
Manque de structures de prévention pour les jeunes  
Déplacements hors du territoire pour actes supérieurs de santé  
Absence de médecin référent en crèche  
Peu d'agriculture biologique et de label qualité, coût élevé pour une alimentation responsable au sein des accueils  
Selon type de handicap, éloignement des enfants de leur famille par manque de structures adaptées.  
Difficulté d'accueil des enfants en situation de handicap (normes d'encadrement, formation...)  
Manque de communication et de concertation entre acteurs éducatifs autour de l'enfant handicapé  
Production importante de déchets dans nos équipements

## MENACES

Menace pour la santé  
Actions de promotion au développement durable inégale sur le territoire  
Le contexte rural et le manque de mobilité de certaines familles peut rendre difficile l'accès aux soins

## OPPORTUNITÉS

Créer du lien avec les familles d'enfants porteurs de handicap  
ITEP de Bourg Achard propose des formations aux agents (1/2 journée)  
Prise de conscience sur certaines structures d'accueil de l'intérêt du développement durable  
Loi EGALIM (loi agriculture et alimentation)  
Modes actifs de déplacements

## 2. Les enjeux déterminés à partir de l'analyse partagée

A partir du diagnostic et de l'analyse partagée, 5 grands enjeux ont été repérés par les acteurs du Projet Educatif Local sur le territoire.

- ✓ Accès aux droits et services de proximité pour tous  
(mobilité, handicap, équité, sport, loisirs, culture, précarité)  
  
    **Mobilité des usagers des structures éducatives du territoire**  
    **Accès au sport, aux loisirs et à la culture pour tous**  
    **Équité des offres éducatives et culturelles sur l'ensemble du territoire**
- ✓ Soutien à la parentalité  
    **Articulation vie professionnelle et vie familiale**
- ✓ Place et besoins spécifiques des 16-25 ans
- ✓ Continuité et cohérence éducative entre les différents temps de l'enfant et acteurs éducatifs
- ✓ Soutien et orientation des usagers du territoire en situation de handicap











# Chapitre 3

## La notion d'éducation et les valeurs sur lesquelles se fonde le PEL

### 1. La notion d'éducation



Des réflexions ont été menées afin de définir « une culture commune » de l'éducation pour l'ensemble de la communauté éducative du territoire Roumois Seine. Pour les acteurs éducatifs de la Communauté de Communes Roumois Seine, l'éducation c'est :

- La coéducation – lien et communication (échanges) entre les acteurs de la coéducation
- La transmission des valeurs par le « vivre ensemble »
- La construction de l'enfant et de l'individu – Epanouissement
- Accompagner pour aider à grandir, à devenir citoyen

### 2. Les valeurs fondatrices de notre société sur lesquelles s'appuie nécessairement le PEL

Le Projet Educatif Local de la Communauté de Communes Roumois Seine s'appuie sur des valeurs de respect, de solidarité, d'égalité. Celles-ci sont le fondement de toute démarche éducative dans le cadre du temps libre.



Elles se construisent en partie sur les textes fondateurs de notre société :

- La Convention Internationale des droits de l'enfant
- La Convention Universelle des droits de l'homme
- Le principe constitutionnel de la Laïcité
- La devise de la République Française : Liberté, Egalité, Fraternité

### 3. Les valeurs qui guident le PEL Roumois Seine : des valeurs partagées



Les partenaires éducatifs de la collectivité se devaient d'affirmer leurs propres valeurs, celles qui, définies collectivement, guideraient la mise en œuvre du PEL Roumois Seine en cohérence avec l'évolution de notre société. Toujours dans un souci de cohérence de la politique éducative sur le territoire, l'ensemble des partenaires de ce projet ont arrêté une ligne d'actions éducatives cohérentes reposant sur les mêmes valeurs partagées. Ces valeurs sont complémentaires, il est donc fondamental de les prendre en compte simultanément dans les actions éducatives.





### La citoyenneté-éco-citoyenneté

L'apprentissage de la citoyenneté commence dès le plus âge même si cela se décline différemment d'un âge à l'autre.

#### L'objectif étant à terme de former :

- ✓ un citoyen autonome qui comprend et respecte les lois. Capable d'adopter un comportement responsable et respectueux vis-à-vis de lui-même et des autres. Un citoyen qui développe sa conscience de l'autre et de la diversité des autres
- ✓ un citoyen capable d'analyser de façon critique des thèmes d'actualités et faire preuve de discernement
- ✓ un citoyen respectueux de son environnement et de ses ressources naturelles dans la mise en œuvre au quotidien de pratiques responsables.

### La coéducation - faire ensemble

L'éducation des enfants et des jeunes est l'affaire de tous. Même si les parents restent bien les premiers éducateurs de l'enfant, tout adulte endossant la responsabilité d'enfants et de jeunes se doit d'assurer une mission éducative.

### Le respect - vivre ensemble-solidarité

**Le respect :** Le respect est une valeur qui s'apprend. Le respect des autres et de soi-même, le respect des biens et des règles de vie sociale, le respect de l'autre dans ses différences. Le respect ne vaut que s'il est mutuel.

**Le vivre ensemble :** Face au renforcement de l'individualisme et de l'affaiblissement du lien social, permettre à l'enfant d'acquérir des compétences sociales qu'il mettra en œuvre avec les autres enfants et les adultes. L'enfant et le jeune se construisent au contact d'autrui.

**Solidarité :** Renforcement du lien social par le développement de la solidarité. Elle s'exprime par l'échange, l'entraide et le partage.

### La bienveillance :

Disposition d'esprit inclinant à la compréhension, à l'indulgence envers autrui.

**L'éducation bienveillante :** Education basée sur l'empathie et le respect de l'enfant. Cette manière d'éduquer s'oppose à toute forme de violence et s'appuie sur des principes simples tels que la préservation de l'intégrité de l'enfant, le considérant en tant qu'être humain à part entière.



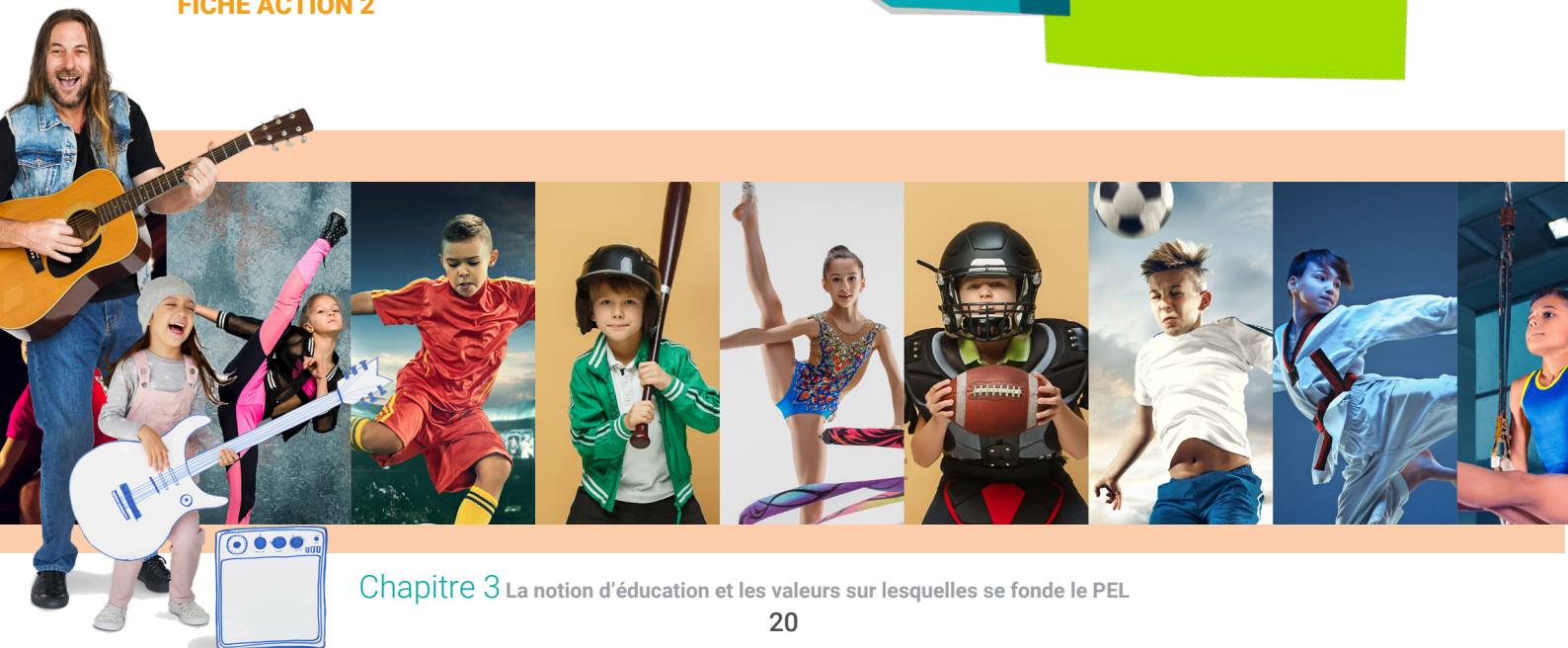
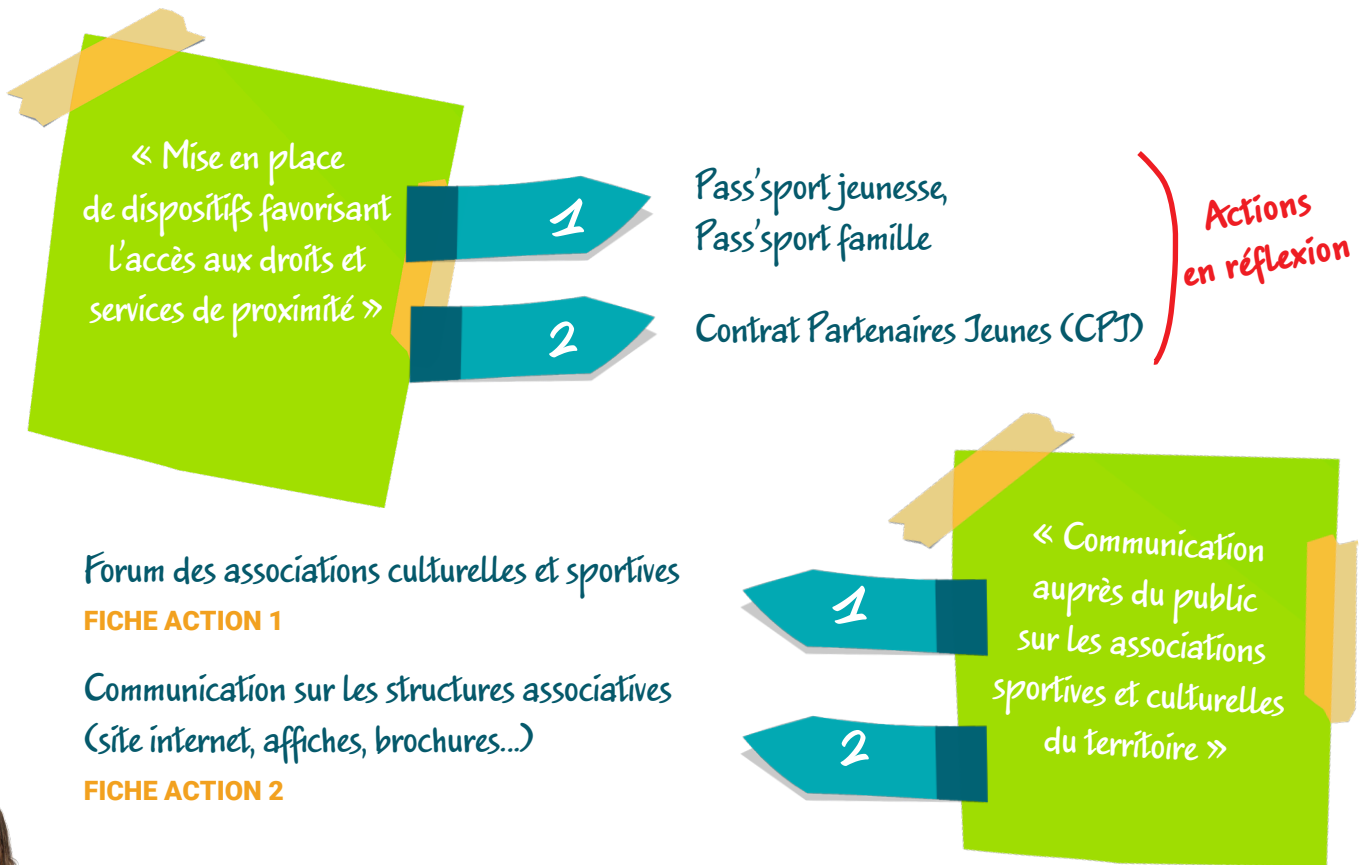
## L'épanouissement dans un cadre bienveillant

**Epanouissement** : Un des objectifs fondamentaux du Projet Educatif Local est de permettre à chaque enfant et chaque jeune de s'épanouir en exprimant ses attentes, ses souhaits mais aussi faire état de ses capacités. Il s'agit pour cela de prendre en compte ses besoins, d'assurer sa sécurité affective et morale grâce à des repères stables et à l'appropriation des limites.

## 4. Les objectifs et le plan d'actions

### Accès aux droits et services de proximité pour tous (mobilité, handicap, équité, sport, loisirs, culture, précarité)

- ✓ Favoriser l'accès aux associations sportives et culturelles
- ✓ Rendre possible la mobilité pour tous sur le territoire
- ✓ Favoriser l'implantation de lieux ressources (MSAP...)
  - ✓ Promouvoir l'existant (sport, culture, mobilité...)
  - ✓ Développer les moyens de déplacements alternatifs



## Soutien à la parentalité

- ✓ Favoriser le lien entre acteurs éducatifs et familles
- ✓ Accompagner les acteurs éducatifs sur les notions d'accompagnement à la parentalité
- ✓ Organiser des temps de rencontres formels et informels avec les familles

« Sensibilisation à la notion de parentalité »

1

Formation des professionnels

FICHE ACTION 3

Mise en place de la journée de l'enfance, de la petite enfance et de la famille

FICHE ACTION 4

Temps de rencontre familles et professionnels sous différentes formes

FICHE ACTION 5

Ateliers partagés parents-enfants

FICHE ACTION 6

Mettre en place des actions familles (sorties enfants/parents...)

FICHE ACTION 7

1

2

3

4

« Actions parents-enfants »

1

Créer un réseau parentalité au sein de Roumois Seine

2

Plateforme numérique de mise en lien des familles

3

Mobiliser les CCAS sur les différentes actions à destination des familles

4

Soutenir la création d'associations

5

Temps de rencontre et d'échanges avec les différents professionnels

Actions en réflexion

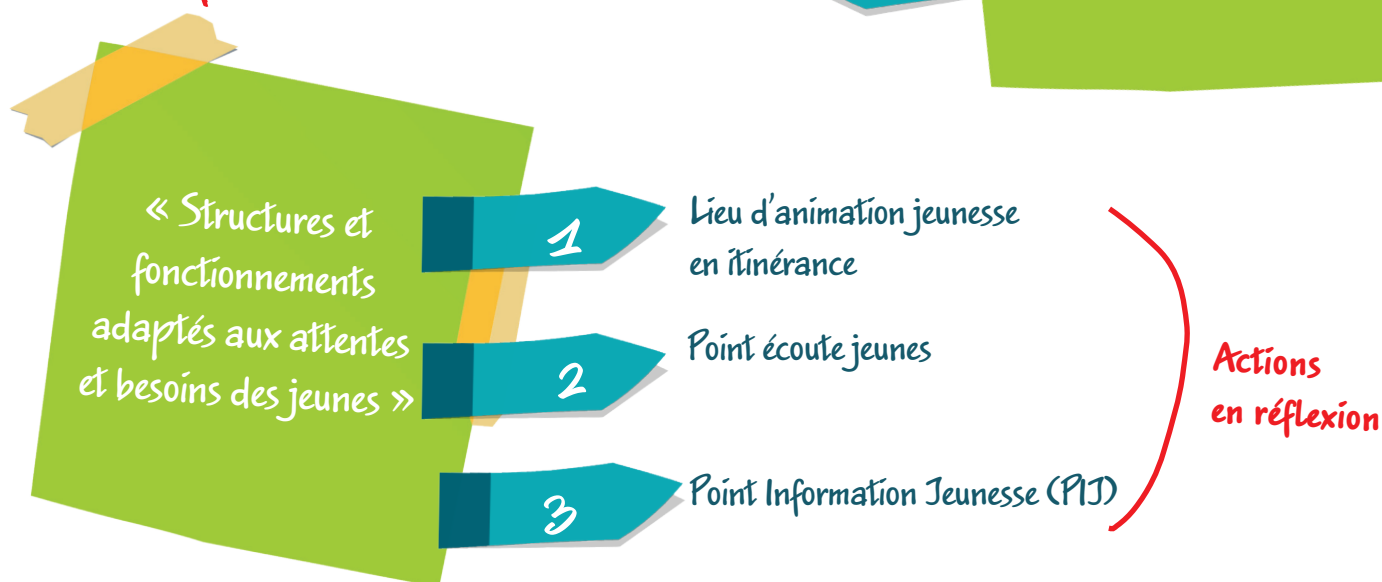
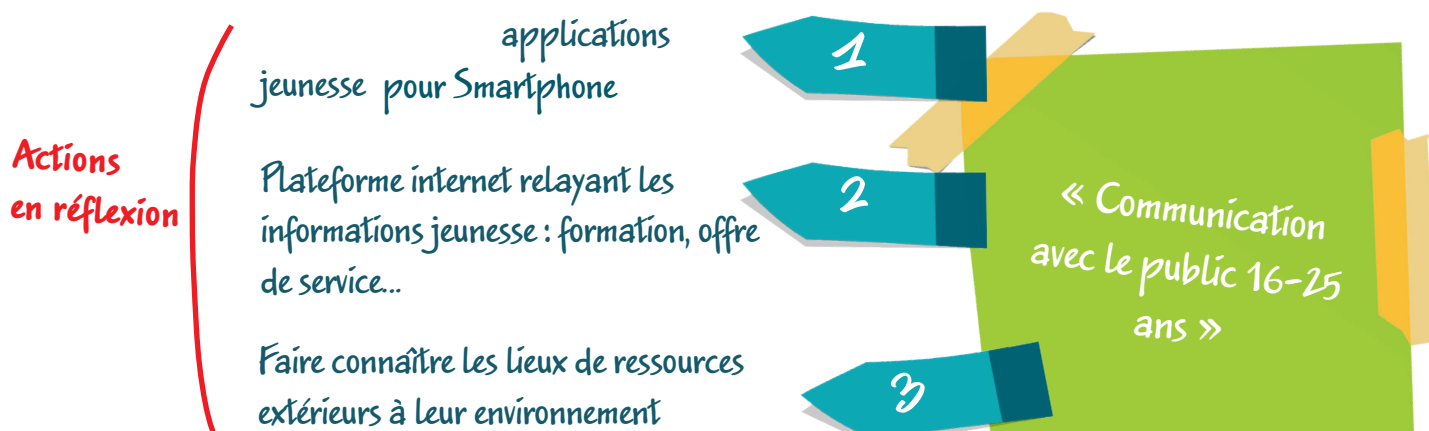
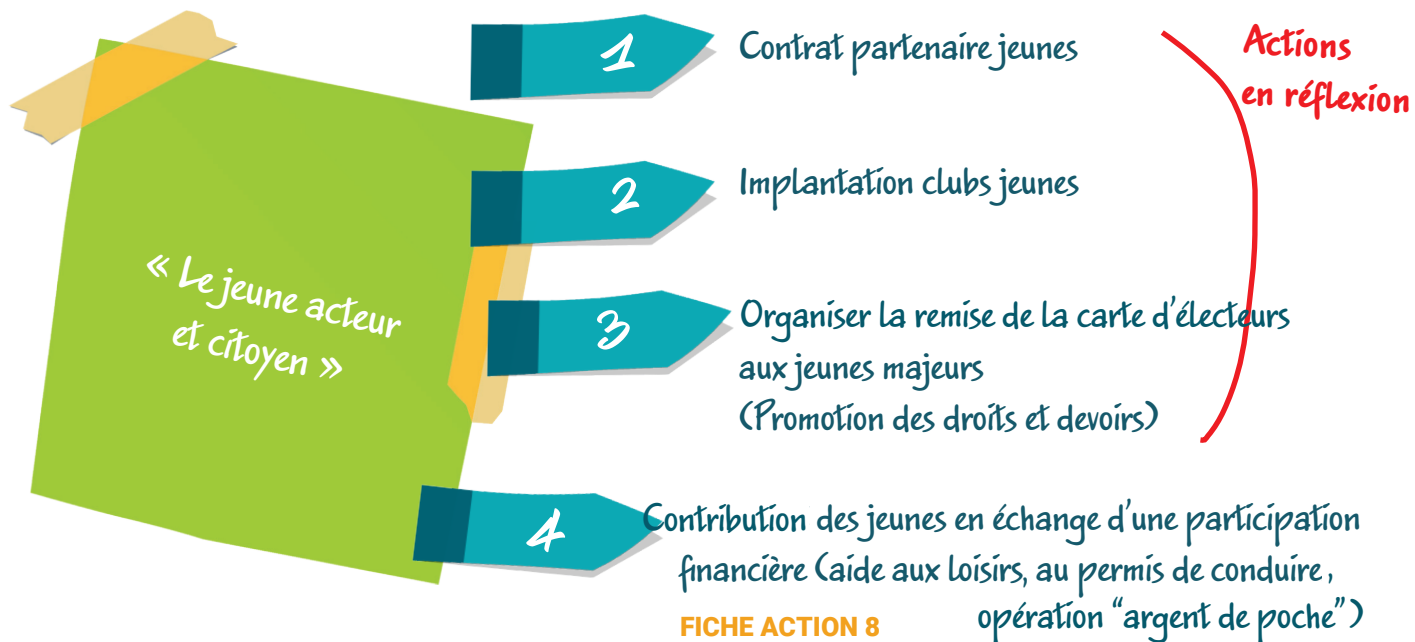
« Création d'un réseau d'acteurs autour de la parentalité »





### Place et besoins spécifiques des 16-25 ans

- Reconnaître la place et les besoins spécifiques des 16-25 ans
- Identifier le public cible – Créer des liens de confiance
- Communiquer sur les offres existantes
- Identifier les personnes ressources et lieux adaptés au public





1

Définition de la politique jeunesse sur le territoire et adapter les outils nécessaires au projet

FICHE ACTION 9

2

Formation animation jeunesse

Action en réflexion

3

Lien numérique / animation : « promeneur du net »

FICHE ACTION 10

4

Observatoire évolution de la jeunesse

FICHE ACTION 11

5

Créer des réseaux d'acteurs jeunesse en présence des jeunes

Action en réflexion

**Continuité et cohérence éducative entre les différents temps de l'enfant, du jeune et entre acteurs éducatifs**

- Favoriser la connaissance mutuelle et le partage de valeurs et compétences
- Faire vivre et développer le réseau d'acteurs éducatifs sur le territoire
- Adapter au mieux les différents temps et spécificités de l'enfant



1

Passerelles entre structures éducatives

FICHE ACTION 12

2

Mutualisations entre structures éducatives (matériel, transport, personnel, locaux)

Actions en réflexion

3

Contrat Local d'Accompagnement Scolaire (CLAS)

4

Création d'une Charte Educative

FICHE ACTION 13

5

Actions numériques partagées

FICHE ACTION 14





« Formations transversales entre les différents acteurs »

1

Organiser des formations communes et transversales entre acteurs du territoire

**FICHE ACTION 15**

2

Rencontre thématique autour de la chronobiologie

**Action en réflexion**

« Temps de rencontres entre acteurs éducatifs »

1

Organiser des travaux sur les grands principes éducatifs

**Action en réflexion**

2

Journées thématiques entre acteurs éducatifs

3

Réunions d'échanges entre acteurs concernés par les différents temps de l'enfant

**FICHE ACTION 16**







### Soutien et orientation des usagers du territoire en situation de handicap

- Assurer une meilleure communication entre acteurs et familles dans un climat de bienveillance
- Créer du lien entre les différents acteurs éducatifs et avec les familles autour du handicap (médecins, MSA, instituts spécialisés...)
- Rendre accessible l'accès aux activités culturelles et sportives pour les personnes en situation de handicap
  - Multiplier les temps de rencontres et d'échanges entre les acteurs et les familles
  - Accompagner la personne en situation de handicap dans son parcours de vie et sa famille

### FICHE ACTION 17 Cafés parents autour du handicap

### FICHE ACTION 18 Créer un réseau handicap

#### Actions

#### en réflexion

Actions de sensibilisation (ex : semaine du handicap)

Journées partenariales sur le handicap

AVS sur tous les temps de l'enfant : périscolaire, scolaire, extrascolaire

FICHE ACTION 19

Création d'un poste référent handicap sur le territoire

FICHE ACTION 20





# Chapitre 4

## Perspectives et devenir du PEL : « Faire vivre le PEL »

Les objectifs et les projets d'actions présentés dans ce document offrent de nombreuses perspectives notamment dans la relation éducative entre tous les acteurs du territoire. Cela laisse à présager de nouvelles actions, de nouvelles réflexions éducatives et de nouveaux partenariats. Néanmoins, tous les axes de développement ne pourront être réalisés simultanément car ils nécessitent de nombreux moyens (humains, matériels, spatiaux, financiers) qui ne pourront pas toujours être mobilisés en même temps.

Le projet fera l'objet d'une évaluation, étape essentielle à sa réussite et au maintien de la cohérence éducative qui permettra de l'adapter, de corriger l'action et réorienter si nécessaire. Elle favorise le maintien d'une dynamique et permet de mesurer la valeur ajoutée qu'elle apporte aux enfants et aux jeunes du territoire.

L'évaluation doit mesurer l'écart entre ce qui est projeté et ce qui est réalisé. Elle a lieu durant toute la durée du projet et son analyse permettra soit de réajuster si nécessaire, soit d'aider à la réalisation du futur projet, en somme il s'agira de donner du sens à l'action.

Comme pour l'ensemble de la démarche du Projet Educatif Local, l'évaluation se doit d'être partagée en associant l'ensemble des membres du COPIL.

### La démarche d'évaluation se déroule en plusieurs étapes :

- ✓ Evaluation de début de démarche : Prise en compte de la pertinence des objectifs, de leur réalisme et qu'ils soient adaptés au territoire.
- ✓ Evaluation en cours de démarche : Permet de faire évoluer, d'apporter des adaptations en cours de démarche.
- ✓ Evaluation finale : Intervient en fin de projet. Elle permet de rendre compte de l'efficacité du projet.





# Grille d'évaluation

Enjeux	Objectifs	Moyens	Critères d'évaluation Ce que l'on veut évaluer	Indicateurs d'évaluation quantitative	Indicateurs d'évaluation qualitative
Accès aux droits et services de proximité pour tous (mobilité, handicap, équité, sport, loisirs, culture, précarité)	Favoriser l'accès aux associations sportives et culturelles	<b>Fiches actions 1 et 2</b>	Promotion de l'existant	- Nombre d'inscriptions supplémentaires - Nombre de réunions d'information	- Communication de l'offre sportive et culturelle auprès des administrés - Satisfaction des usagers concernant l'offre
	Rendre possible la mobilité douce sur le territoire		Développement des moyens alternatifs	- Nombre de réunions d'information - Nombre de réunions de concertation des acteurs - Nombre d'acteurs ayant participé au projet	- Répartition des axes de mobilité douce sur le territoire - Niveau d'intégration des mobilités douces dans le futur PLUI (Plan Local d'Urbanisme Intercommunal) de la collectivité
	Favoriser l'implantation de lieux ressources (MSAP...) Objectif qui s'inscrit plutôt dans un registre de Projet Social de Territoire (PST)				
Soutien à la parentalité	Favoriser le lien entre acteurs éducatifs et familles	<b>Fiches actions 3-4-5-6-7-8</b>	Accompagnement des acteurs éducatifs sur la notion de parentalité  Organisation de temps de rencontres formels et informels avec les familles	- Nombre de rencontres entre acteurs éducatifs - Nombre de formations des acteurs éducatifs sur la parentalité - Nombre d'actions sur la parentalité - Nombre de rencontres familles/acteurs éducatifs formelles et informelles - Nombre de parents associés aux projets ou consultés	- Niveau d'implication des acteurs éducatifs dans la parentalité - Impacts sur la communication avec les parents - Qualité des échanges avec les familles - Confiance accordée par les familles aux acteurs éducatifs
Place et besoins spécifiques des 16-25 ans	Reconnaître la place et les besoins spécifiques des 16-25 ans	<b>Fiches actions 9-11-12</b>	Création de liens de confiance Communication sur les offres Identification des personnes ressources et lieux adaptés au public	- Nombre de jeunes entre 16 et 25 ans qui fréquentent le secteur jeunes - Nombre d'actions en faveur des 16-25 ans - Nombre d'acteurs reconnus ayant le profil d'encadrement des 16-25 ans - Nombre de lieux référencés comme adaptés au public 16-25 ans	- Communication de l'offre - Relation de confiance avec les jeunes - Qualité des projets en direction des 16-25 ans - Qualité des partenariats en lien avec le public 16-25 ans



Enjeux	Objectifs	Moyens	Critères d'évaluation Ce que l'on veut évaluer	Indicateurs d'évaluation quantitative	Indicateurs d'évaluation qualitative
Continuité et cohérence éducative entre les différents temps de l'enfant, du jeune et entre acteurs éducatifs	Favoriser la connaissance mutuelle et le partage de valeurs et compétences	<b>Fiches actions 13-14-15-16-17</b>	Développement d'un réseau d'acteurs éducatifs sur le territoire Adaptation au mieux aux différents temps de l'enfant	- Nombre de temps de concertation des acteurs - Nombre d'acteurs membres du réseau	<ul style="list-style-type: none"> <li>- Représentation effective de tous les acteurs du PEL</li> <li>- Mise en place de groupes de travail thématiques</li> <li>- Satisfaction des acteurs éducatifs sur l'organisation</li> <li>- Prise en compte des différents acteurs</li> <li>- Représentation effective de tous les acteurs du PEL</li> <li>- Mise en place de groupes de travail thématiques</li> <li>- Satisfaction des acteurs éducatifs sur l'organisation</li> <li>- Prise en compte des différents acteurs</li> </ul>
Soutien et orientation des usagers du territoire en situation de handicap	<p>Assurer une meilleure communication entre acteurs et familles dans un climat de bienveillance</p> <p>Créer du lien entre les différents acteurs éducatifs et avec les familles autour du handicap (médecins, MSA, instituts spécialisés...)</p> <p>Rendre accessible l'accès aux activités culturelles et sportives pour les personnes en situation de handicap</p>	<b>Fiches actions 18-19-20-21</b>	<ul style="list-style-type: none"> <li>- Multiplication des temps de rencontres et d'échanges entre les acteurs et avec les familles</li> <li>- Accompagnement des personnes en situation de handicap dans leur parcours de vie et familial</li> </ul>	<ul style="list-style-type: none"> <li>- Nombre d'acteurs éducatifs impliqués dans les différentes actions en lien avec le handicap</li> <li>- Nombre d'enfants, de jeunes et de familles concernées par les actions</li> <li>- Nombre de rencontres entre acteurs éducatifs</li> <li>- Nombre de rencontres avec les familles</li> </ul>	<ul style="list-style-type: none"> <li>- Satisfaction des familles quant aux actions menées</li> <li>- Qualité de la relation partenariale dans la menée des actions</li> <li>- Qualité des actions proposées</li> <li>- Qualité de la communication avec les familles</li> <li>- Conditions d'accessibilité des équipements sportifs</li> <li>- Conditions d'accessibilité des activités culturelles</li> </ul>







# ANNEXES



# FICHES ACTIONS







## FICHES ACTIONS :

### Accès aux droits et services de proximité pour tous

(mobilité, handicap, équité, sport, loisirs, culture, précarité)

## Intitulé du Projet d'actions

### Mise en place de dispositifs favorisant l'accès aux droits et services de proximité

#### Éléments de diagnostic qui justifient les actions :

- ✓ Offre de mobilité limitée
- ✓ Inégalité d'accès au numérique (zones blanches)
- ✓ Répartition inégale des équipements sportifs et culturels
- ✓ Accès parfois difficile pour les personnes à mobilité réduite dans certaines structures
- ✓ Manque d'identification des structures qui peuvent accueillir les enfants en situation de handicap
- ✓ Démarches administratives se révèlent parfois fastidieuses pour les familles
- ✓ Eloignement des services (CAF, Pôle emploi, MSAP...)
- ✓ Offre de formation pénalisée par le manque de logements ponctuels pour les jeunes en difficulté de mobilité

#### Enjeu du PEL visé :

### Accès aux droits et services de proximité pour tous

(mobilité, handicap, équité, sport, loisirs, culture, précarité)

#### Objectifs Généraux

- ✓ Favoriser l'accès aux associations sportives et culturelles
- ✓ Rendre possible la mobilité pour tous sur le territoire
- ✓ Favoriser l'implantation de lieux ressources (MSAP...)

#### Objectifs opérationnels

- ✓ Promouvoir l'existant (sport, mobilité, culture...)
- ✓ Développer les moyens de déplacements alternatifs

#### Liste des actions

- ✓ Pass'sport jeunesse, pass'sport famille
- ✓ CPJ Contrat partenaires jeunes

## FICHES ACTIONS :

### Accès aux droits et services de proximité pour tous

(mobilité, handicap, équité, sport, loisirs, culture, précarité)



## Intitulé du Projet d'actions

### Communication auprès du public sur les associations sportives et culturelles du territoire

#### Éléments de diagnostic qui justifient les actions :

- ✓ Offre de mobilité limitée
- ✓ Inégalité d'accès au numérique (zones blanches)
- ✓ Répartition inégale des équipements sportifs et culturels
- ✓ Accès parfois difficile pour les personnes à mobilité réduite dans certaines structures
- ✓ Manque d'identification des structures qui peuvent accueillir les enfants en situation de handicap
- ✓ Démarches administratives se révèlent parfois fastidieuses pour les familles
- ✓ Eloignement des services (CAF, Pôle emploi, MSAP...)
- ✓ Offre de formation pénalisée par le manque de logements ponctuels pour les jeunes en difficulté de mobilité

#### Enjeu du PEL visé :

**Accès aux droits et services de proximité pour tous**  
(mobilité, handicap, équité, sport, loisirs, culture, précarité)

#### Objectifs Généraux

- ✓ Favoriser l'accès aux associations sportives et culturelles
- ✓ Rendre possible la mobilité pour tous sur le territoire
- ✓ Favoriser l'implantation de lieux ressources (MSAP...)

#### Objectifs opérationnels

- ✓ Promouvoir l'existant (sport, mobilité, culture...)
- ✓ Développer les moyens de déplacements alternatifs

#### Liste des actions

- ✓ Forum des associations culturelles et sportives
- ✓ Communication sur les structures associatives  
site internet, affiches, brochures





## Forum des associations culturelles et sportives

- Action déjà existante correspondant aux objectifs du PEL
- Action existante à faire évoluer en partie
- Action nouvelle

### PORTEUR DE L'ACTION

Communes

### PARTENAIRES

Communes, comités des fêtes, partenaires privés (prestataires de service, associations...)

### PUBLICS BÉNÉFICIAIRES

Tout public

### SECTEUR OU LIEU D'INTERVENTION

Secteur central du territoire

### MODALITÉS (ORGANISATION, STRUCTURATION...)

- ✓ Lieu, date et thématique
- ✓ Etablir un rétroplanning
- ✓ Réunion préparatoire avec partenaires
- ✓ Planification de la journée
- ✓ Communication et promotion un mois à l'avance
- ✓ Installation
- ✓ Répartition des tâches
- ✓ Accueil du public avec sécurisation du site

### VALORISATION DE L'ACTION

- ✓ Retour par les médias
- ✓ Bilan des associations
- ✓ Enquête de satisfaction du public

### RÉSULTATS ATTENDUS

- ✓ Déplacement du public
- ✓ Découverte de pratiques culturelles et sportives
- ✓ Augmentation des adhésions
- ✓ Satisfaction du public
- ✓ Augmentation des échanges entre associations

### CRITÈRES ET OUTILS D'ÉVALUATION

- ✓ Nombre d'associations présentes
- ✓ Fréquentation du public
- ✓ Qualité du programme d'animation
- ✓ Cohérence d'implantation du site



#### OUTILS :

Comptage, enquête de satisfaction, boîte à idées, bilan moral et financier

## Communication sur les structures associatives (site internet, affiches, brochures)



- Action déjà existante correspondant aux objectifs du PEL
- Action existante à faire évoluer en partie
- Action nouvelle

### PORTEUR DE L'ACTION

Communauté de Communes Roumois Seine

### PARTENAIRES

Associations, entreprises de communication

### PUBLICS BÉNÉFICIAIRES

Tout public

### SECTEUR OU LIEU D'INTERVENTION

Territoire Roumois Seine

### MODALITÉS (ORGANISATION, STRUCTURATION...)

- ✓ Classement par tranche d'âge, par catégorie sur site internet, par zone géographique
- ✓ Information sur le label handicap
- ✓ Mise en place d'un groupe de travail pour l'évaluation (associations, habitants...) et actualisation
- ✓ Afficher les liens vers les sites internet des associations
- ✓ Inclure les associations « action sociale » hors territoire mais intervenant sur le territoire (ex : Papillons Blancs, AEDE...)
- ✓ Lien vers les sites d'informations officiels sur les associations
- ✓ Proposer des formations aux associations
- ✓ Proposer des formations pour les jeunes (informations associations via service jeunesse)
- ✓ Au cours de l'été, afficher sur le site internet les inscriptions des associations pour la rentrée

### VALORISATION DE L'ACTION

- ✓ Forum associatif intercommunal
- ✓ Promotion du rôle et fonctionnement des associations

### RÉSULTATS ATTENDUS

- ✓ Accroître le tissu associatif
- ✓ Inciter les associations à se regrouper

### CRITÈRES ET OUTILS D'ÉVALUATION

- ✓ Mise en place de questionnaire sur les besoins des associations
- ✓ Nombre de guides distribués
- ✓ Nombre de clics sur le site internet
- ✓ Information sur le nombre de nouveaux adhérents





## FICHES ACTIONS : Soutien à la parentalité

### **Intitulé du Projet d'actions** **Sensibilisation des professionnels** **à la notion de parentalité**

#### **Éléments de diagnostic qui justifient les actions :**

- ✓ Pas de LAEP (Lieu d'Accueil Enfant Parent)
- ✓ Majorité de parents actifs avec contraintes horaires et temps de trajet = amplitude d'accueil des enfants souvent élevée
- ✓ Emergence de problèmes de comportement liés aux écrans dès le plus jeune âge
- ✓ Difficulté pour les familles de trouver une bonne articulation entre vie professionnelle et temps familial
- ✓ Parents peu disponibles = sentiment de culpabilité
- ✓ Parents parfois « sur-attentionnés » qui rencontrent des difficultés à poser des limites
- ✓ Manque d'assurance et de spontanéité des parents en quête « du parent idéal »

#### **Enjeu du PEL visé :**

**Soutien à la parentalité**

#### **Objectifs Généraux**

**Favoriser les liens entre les acteurs éducatifs et les familles**

#### **Objectifs opérationnels**

- ✓ Accompagner les acteurs éducatifs sur les notions d'accompagnement à la parentalité pour information et orientation
- ✓ Organiser des temps de rencontres formels et informels avec les familles

#### **Liste des actions**

- ✓ Formations communes professionnels/partenaires éducatifs

## Formations communes professionnels/partenaires éducatifs



- Action déjà existante correspondant aux objectifs du PEL
- Action existante à faire évoluer en partie
- Action nouvelle

### PORTEUR DE L'ACTION

Communauté de Communes Roumois Seine

### PARTENAIRES

Selon thématiques abordées

### PUBLICS BÉNÉFICIAIRES

Encadrants, responsables de structures, partenaires, professionnels de tout le territoire

### SECTEUR OU LIEU D'INTERVENTION

Territoire Roumois Seine

### MODALITÉS (ORGANISATION, STRUCTURATION...)

- ✓ 1 fois par an, rencontre entre les professionnels sur une thématique liée à la parentalité
- ✓ Possibilité de déroulement : matinée théorique en grand groupe avec des contenus apportés par un professionnel extérieur (définition, intervention, support vidéo)

Après-midi : travail en sous-groupes de professionnels sur des problématiques spécifiques

*Ex : lien entre professionnels et parents, lien entre professionnels, implication des parents*

### VALORISATION DE L'ACTION

- ✓ Communication interne
- ✓ Valorisation des professionnels
- ✓ Acquisition de nouvelles compétences

### RÉSULTATS ATTENDUS

Connaissance de la notion de parentalité  
Discours cohérent envers les familles  
Prise de conscience de la parentalité dans le rôle des encadrants

### CRITÈRES ET OUTILS D'ÉVALUATION

- ✓ Bilan de la journée (grille)
- ✓ Bilan intermédiaire dans l'année et recueil des idées/actions futures au sein des structures
- ✓ Renouvellement annuel de l'action





## FICHES ACTIONS : Soutien à la parentalité

### **Intitulé du Projet d'actions :** **Actions parents/enfants**

#### **Éléments de diagnostic qui justifient les actions :**

- ✓ Pas de LAEP Lieu d'Accueil Enfant Parent
- ✓ Majorité de parents actifs avec contraintes horaires et temps de trajet  
= amplitude d'accueil des enfants souvent élevée
- ✓ Emergence de problèmes de comportement liés aux écrans dès le plus jeune âge
- ✓ Difficulté pour les familles de trouver une bonne articulation entre vie professionnelle et temps familial
- ✓ Parents peu disponibles = sentiment de culpabilité
- ✓ Parents parfois « sur-attentionnés » qui rencontrent des difficultés à poser des limites

#### **Enjeu du PEL visé :**

**Soutien à la parentalité**

#### **Objectifs Généraux**

**Favoriser les liens entre les acteurs éducatifs et les familles**

#### **Objectifs opérationnels**

- ✓ Accompagner les acteurs éducatifs sur les notions d'accompagnement à la parentalité pour information et orientation
- ✓ Organiser des temps de rencontres formels et informels avec les familles

#### **Liste des actions**

- ✓ Mise en place journée de l'enfance, de la petite enfance et de la famille
- ✓ Temps de rencontres familles et professionnels sous différentes formes et entre professionnels
- ✓ Ateliers partagés parents/enfants
- ✓ Mettre en place des actions familles (sorties enfants/parents...)

## Mise en place journée de l'enfance, de la petite enfance et de la famille



- Action déjà existante correspondant aux objectifs du PEL
- Action existante à faire évoluer en partie
- Action nouvelle

### PORTEUR DE L'ACTION

Portage collectif

### PARTENAIRES

CAF, PMI, Mutualité Française, Médiathèque...

### PUBLICS BÉNÉFICIAIRES

Familles et professionnels

### SECTEUR OU LIEU D'INTERVENTION

Territoire Roumois Seine

### MODALITÉS (ORGANISATION, STRUCTURATION...)

- ✓ Fréquence 1 fois/an
- Avec ou sans thème. Diversité des approches et contenus (offrir de l'information, du ludique, du culturel, de la prévention...)

### VALORISATION DE L'ACTION

Communication des familles et des partenaires

### RÉSULTATS ATTENDUS

- ✓ Accès des familles à des informations variées concernant leur enfant (éducation, éveil, bien-être, alimentation, sommeil...)
- ✓ Généralisation des bonnes pratiques dans les familles et chez les professionnels
- ✓ Convivialité et échanges avec les familles

### CRITÈRES ET OUTILS D'ÉVALUATION

- ✓ Taux de fréquentation des familles
- ✓ Taux de participation et d'implication des professionnels
- ✓ Nombre de rencontres entre acteurs éducatifs
- ✓ Nombre de formations des acteurs éducatifs sur la parentalité
- ✓ Nombre d'actions sur la parentalité
- ✓ Nombre de parents associés au projet et consultés



## Temps de rencontres entre familles et professionnels sous différentes formes et entre professionnels

- Action déjà existante correspondant aux objectifs du PEL
- Action existante à faire évoluer en partie
- Action nouvelle

### PORTEUR DE L'ACTION

Communauté de Communes Roumois Seine

### PARTENAIRES

Service enfance jeunesse, associations culturelles, sportives et de loisirs, parents, partenaires institutionnels, écoles, collèges...

### PUBLICS BÉNÉFICIAIRES

Familles, enfants, professionnels, associations

### SECTEUR OU LIEU D'INTERVENTION

Territoire Roumois Seine

### MODALITÉS (ORGANISATION, STRUCTURATION...)

✓ Les temps de rencontres peuvent se traduire sous des formes très variées : conférences, forums, temps partagés, réunions thématiques

L'objectif étant dans les rencontres avec les familles, d'instaurer un climat de confiance afin de faciliter le dialogue et les échanges pour un meilleur accompagnement

Il s'agira de partager des savoirs et compétences au service d'une cohérence d'intervention auprès des familles

### VALORISATION DE L'ACTION

- ✓ Communication des actions par les différents partenaires
- ✓ Communication sur le site internet de la collectivité, les réseaux sociaux

### RÉSULTATS ATTENDUS

- ✓ Répétition des temps de rencontres avec les familles ou entre professionnels afin d'inscrire cette pratique dans les habitudes
- ✓ Echanges de qualité et écoute entre interlocuteurs
- ✓ Echanges bénéfiques pour les familles qui en tirent profit dans leur rôle parental
- ✓ Echanges bénéfiques pour les professionnels qui en tirent profit dans leur quotidien professionnel

### CRITÈRES ET OUTILS D'ÉVALUATION

- ✓ Nombre de temps de rencontres entre professionnels
- ✓ Nombre de temps de rencontres avec les familles
- ✓ Nombre de familles qui s'impliquent dans cette action
- ✓ Nombre de professionnels qui s'impliquent dans cette action



# Ateliers partagés parents-enfants



- Action déjà existante correspondant aux objectifs du PEL
- Action existante à faire évoluer en partie
- Action nouvelle

## PORTEUR DE L'ACTION

Communauté de Communes Roumois Seine

## PARTENAIRES

CAF, ALSH, crèches, CMS, PMI, médiathèque...

## PUBLICS BÉNÉFICIAIRES

Tout public

## SECTEUR OU LIEU D'INTERVENTION

Territoire Roumois Seine

## MODALITÉS (ORGANISATION, STRUCTURATION...)

- ✓ Ateliers les samedis et/ou mercredis
- ✓ Instaurer un moment convivial et partagé
- ✓ Divers thèmes possibles : massage bébé, portage bébé, estime de soi, langage des signes, motricité, fratrie... pour un meilleur accompagnement

## VALORISATION DE L'ACTION

Promotion des ateliers (flyers, site internet...)

## RÉSULTATS ATTENDUS

- ✓ Implication des parents
- ✓ Implication des professionnels
- ✓ Mutualisation des compétences entre professionnels
- ✓ Réseau d'acteurs

## CRITÈRES ET OUTILS D'ÉVALUATION

- ✓ Nombre de participants (parents/enfants)
- ✓ Nombre de professionnels
- ✓ Fréquence des ateliers
- ✓ Nombre de structures impliquées dans le projet
- ✓ Qualité des échanges lors des ateliers
- ✓ Nombre de propositions des familles
- ✓ Nombre de familles associées au projet
- ✓ Nombre de professionnels formés à la parentalité

**OUTILS :** questionnaire de satisfaction





## Mettre en place des actions familles (sorties enfants/parents...)

- Action déjà existante correspondant aux objectifs du PEL
- Action existante à faire évoluer en partie
- Action nouvelle

**PORTEUR DE L'ACTION**

Collectif

**PARTENAIRES**

CAF, service développement durable...

**PUBLICS BÉNÉFICIAIRES**

Familles

**SECTEUR OU LIEU  
D'INTERVENTION**

Sur le territoire Roumois Seine et en dehors

**MODALITÉS  
(ORGANISATION,**

**Fréquence :** trimestrielle  
Mise en place de sorties familiales (vélo, randonnées, nature, repas partagés...)

**VALORISATION  
DE L'ACTION**

- ✓ Communication dans chaque structure
- ✓ Réseaux sociaux
- ✓ Site internet

**RÉSULTATS ATTENDUS**

- ✓ Découverte du territoire
- ✓ Découverte de la culture
- ✓ Eveil et éducation à la nature
- ✓ Echanges entre familles
- ✓ Création du lien

**CRITÈRES ET OUTILS  
D'ÉVALUATION**

- ✓ Nombre de familles participant à ce type d'actions
- ✓ Nombre de structures impliquées dans le projet
- ✓ Satisfaction des familles
- ✓ Nombre de familles associées au projet
- ✓ Nombre d'actions différentes proposées
- ✓ Nombre de professionnels impliqués dans le projet



### **Intitulé du Projet d'actions :** **Création d'un réseau d'acteurs autour de la parentalité**

#### **Éléments de diagnostic qui justifient les actions :**

- ✓ Pas de LAEP (Lieu d'Accueil Enfant Parent)
- ✓ Majorité de parents actifs avec contraintes horaires et temps de trajet = amplitude d'accueil des enfants souvent élevée
- ✓ Emergence de problèmes de comportement liés aux écrans dès le plus jeune âge
- ✓ Difficulté pour les familles de trouver une bonne articulation entre vie professionnelle et temps familial
- ✓ Parents peu disponibles = sentiment de culpabilité
- ✓ Parents parfois « sur-attentionnés » qui rencontrent des difficultés

#### **Enjeu du PEL visé :**

**Soutien à la parentalité**

#### **Objectifs Généraux**

**Favoriser les liens entre les acteurs éducatifs et les familles**

#### **Objectifs opérationnels**

- ✓ Accompagner les acteurs éducatifs sur les notions d'accompagnement à la parentalité pour information et orientation
- ✓ Organiser des temps de rencontres formels et informels avec les familles

#### **Liste des actions**

- ✓ Créer un réseau parentalité sur le territoire Roumois Seine
- ✓ Plateforme numérique de mise en lien des familles
- ✓ Mobiliser les CCAS sur les différentes actions à destination des familles
- ✓ Soutenir la création d'associations
- ✓ Temps de rencontres et d'échanges avec les différents professionnels





## FICHES ACTIONS : Place et besoins spécifiques des 16-25 ans

### **Intitulé du Projet d'actions :** **Le jeune acteur est citoyen**

#### **Éléments de diagnostic qui justifient les actions :**

- ✓ Problématiques liées aux jeunes moins visibles en milieu rural
- ✓ Manque d'encadrement spécifique à la jeunesse
- ✓ Mobilité des jeunes difficile pour se rendre dans certaines structures éducatives, culturelles ou sportives éloignées de leur lieu de vie
- ✓ Lycée en projet = maintien des jeunes plus longtemps sur le territoire
- ✓ Secteurs petite enfance et enfance bien investis et structurés par la collectivité mais pas la jeunesse

#### **Enjeu du PEL visé :**

**Place et besoins spécifiques des 16-25 ans**

#### **Objectifs Généraux**

**Reconnaître la place et les besoins spécifiques des 16-25 ans**

#### **Objectifs opérationnels**

- ✓ Identifier le public cible - Créer des liens et de la confiance
- ✓ Communiquer sur les offres existantes pour ce public
- ✓ Identifier les personnes ressources et lieux adaptés au public

#### **Liste des actions**

- ✓ Organiser la remise de la carte d'électeur aux jeunes majeurs (promotion des droits et devoirs)
- ✓ CPJ Contrat Partenaire Jeune
- ✓ Contributions des jeunes en échange d'une participation financière (permis de conduire, loisirs...)
- ✓ Implantation clubs de jeunes

## Contributions des jeunes en échange participation financière



- Action déjà existante correspondant aux objectifs du PEL
- Action existante à faire évoluer en partie
- Action nouvelle

### PORTEUR DE L'ACTION

Communauté de Communes Roumois Seine

### PARTENAIRES

Mairie, Département, Région, collèges, lycées, auto-école, Mission locale, associations sportives et culturelles

### PUBLICS BÉNÉFICIAIRES

16-25 ans

### SECTEUR OU LIEU D'INTERVENTION

Territoire Roumois Seine

### MODALITÉS (ORGANISATION, STRUCTURATION...)

- ✓ Présentation d'un dossier aux élus par le public bénéficiaire
- ✓ 20 % minimum du reste à charge est financé par la famille
- ✓ Roumois Seine négocie le coût et les financements avec les partenaires
- ✓ Actions listées par les partenaires
- ✓ Définition du quota d'heures et de la somme d'argent à attribuer aux jeunes
- ✓ Accompagnement des actions par encadrants jeunesse (de la rédaction du projet jusqu'à la réalisation et l'encadrement)
- ✓ Exemple d'actions : peinture, entretiens extérieurs, animation, aide aux aînés et CCAS
- ✓ Remise d'une attestation de contribution

### VALORISATION DE L'ACTION

- ✓ Communication de l'action par les différents partenaires (réseaux sociaux...)
- ✓ Site internet de la collectivité

### RÉSULTATS ATTENDUS

- ✓ Investissement citoyen des jeunes
- ✓ Réussite au permis de conduire

### CRITÈRES ET OUTILS D'ÉVALUATION

- ✓ Taux de participation des jeunes
- ✓ Taux d'implication des structures ou collectivités d'accueil



## FICHES ACTIONS : Place et besoins spécifiques des 16-25 ans

### **Intitulé du Projet d'actions :** Communication avec le public 16-25 ans

#### **Éléments de diagnostic qui justifient les actions :**

- ✓ Problématiques liées aux jeunes moins visibles en milieu rural
- ✓ Manque d'encadrement spécifique à la jeunesse
- ✓ Mobilité des jeunes difficile pour se rendre dans certaines structures éducatives, culturelles ou sportives éloignées de leur lieu de vie
- ✓ Lycée en projet = maintien des jeunes plus longtemps sur le territoire
- ✓ Secteurs petite enfance et enfance bien investis et structurés par la collectivité mais pas la jeunesse

#### **Enjeu du PEL visé :**

**Place et besoins spécifiques des 16-25 ans**

#### **Objectifs Généraux**

**Reconnaître la place et les besoins spécifiques des 16-25 ans**

#### **Objectifs opérationnels**

- ✓ Identifier le public cible - Créer des liens et de la confiance
- ✓ Communiquer sur les offres existantes pour ce public
- ✓ Identifier les personnes ressources et lieux adaptés au public

#### **Liste des actions**

- ✓ Applications jeunesse pour smartphone
- ✓ Plateforme internet relayant toutes les informations : formation, offre de service...
- ✓ Faire connaître les lieux de ressources extérieurs à leur environnement



## FICHES ACTIONS : Place et besoins spécifiques des 16-25 ans



### **Intitulé du Projet d'actions :** Structures et fonctionnements adaptés aux attentes et besoins des jeunes

#### **Eléments de diagnostic qui justifient les actions :**

- ✓ Problématiques liées aux jeunes moins visibles en milieu rural
- ✓ Manque d'encadrement spécifique à la jeunesse
- ✓ Mobilité des jeunes difficile pour se rendre dans certaines structures éducatives, culturelles ou sportives éloignées de leur lieu de vie
- ✓ Lycée en projet = maintien des jeunes plus longtemps sur le territoire
- ✓ Secteurs petite enfance et enfance bien investis et structurés par la collectivité mais pas la jeunesse

#### **Enjeu du PEL visé :**

Place et besoins spécifiques des 16-25 ans

#### **Objectifs Généraux**

Reconnaître la place et les besoins spécifiques des 16-25 ans

#### **Objectifs opérationnels**

- ✓ Identifier le public cible - Créer des liens et de la confiance
- ✓ Communiquer sur les offres existantes pour ce public
- ✓ Identifier les personnes ressources et lieux adaptés au public

#### **Liste des actions**

- ✓ PIJ Point Information Jeunesse
- ✓ Point écoute jeunes
- ✓ Lieux d'animation jeunesse en itinérance



## FICHES ACTIONS : Place et besoins spécifiques des 16-25 ans

### **Intitulé du Projet d'actions :** Création d'un réseau d'acteurs éducatifs pour les 16-25 ans

#### **Éléments de diagnostic qui justifient les actions :**

- ✓ Problématiques liées aux jeunes moins visibles en milieu rural
- ✓ Manque d'encadrement spécifique à la jeunesse
- ✓ Mobilité des jeunes difficile pour se rendre dans certaines structures éducatives, culturelles ou sportives éloignées de leur lieu de vie
- ✓ Lycée en projet = maintien des jeunes plus longtemps sur le territoire
- ✓ Secteurs petite enfance et enfance bien investis et structurés par la collectivité mais pas la jeunesse

#### **Enjeu du PEL visé :**

Place et besoins spécifiques des 16-25 ans

#### **Objectifs Généraux**

Reconnaître la place et les besoins spécifiques des 16-25 ans

#### **Objectifs opérationnels**

- ✓ Identifier le public cible - Créer des liens et de la confiance
- ✓ Communiquer sur les offres existantes pour ce public
- ✓ Identifier les personnes ressources et lieux adaptés au public

#### **Liste des actions**

- ✓ Définition de la politique jeunesse sur le territoire et adapter les outils nécessaires au projet
- ✓ Formation animation jeunesse
- ✓ Lien numérique/animation : « promeneurs du net »
- ✓ Observatoire évolution de la jeunesse
- ✓ Créer des réseaux d'acteurs jeunesse en présence des jeunes



## Définition de la politique jeunesse sur le territoire et adaptation des outils nécessaires

- Action déjà existante correspondant aux objectifs du PEL
- Action existante à faire évoluer en partie
- Action nouvelle

### PORTEUR DE L'ACTION

Communauté de Communes Roumois Seine

### PARTENAIRES

Elus, CAF, DDCS, Mission Locale, MSA, ARS, lycées, collèges, Mutualité Française, associations de prévention, instituts de formation...

### PUBLICS BÉNÉFICIAIRES

11-25 ans

### SECTEUR OU LIEU D'INTERVENTION

Territoire Roumois Seine

### MODALITÉS (ORGANISATION, STRUCTURATION...)

- ✓ Réunions partenariales afin de mener une réflexion commune sur la politique la plus adaptée au public jeune  
Ces réunions peuvent prendre plusieurs formes : forum, film débat... et devront aborder l'ensemble des sujets qui concernent les jeunes du territoire (mobilité, logement, emploi, prévention, formation...)
- ✓ Détermination des outils nécessaires au projet : PIJ, Maison des Jeunes, MJC...

### VALORISATION DE L'ACTION

Communication de l'action par les différents partenaires (réseaux sociaux...)  
Site internet de la collectivité

### RÉSULTATS ATTENDUS

- ✓ Obtention d'un projet politique jeunesse qui guide l'action des professionnels sur le territoire
- ✓ Problématiques jeunesse identifiées et prises en compte par les différents acteurs
- ✓ Partenariats dans les actions jeunesse

### CRITÈRES ET OUTILS D'ÉVALUATION

- ✓ Nombre d'élus impliqués dans le projet
- ✓ Nombre de professionnels impliqués dans le projet
- ✓ Qualité des propositions d'actions jeunesse
- ✓ Qualité des échanges entre élus, professionnels, partenaires





## Lien numérique/animation : « promeneurs du net »

- Action déjà existante correspondant aux objectifs du PEL
- Action existante à faire évoluer en partie
- Action nouvelle

### PORTEUR DE L'ACTION

Collectif

### PARTENAIRES

CRIJ/CAF dispositif des « promeneurs du net »

### PUBLICS BÉNÉFICIAIRES

11-25 ans

### SECTEUR OU LIEU D'INTERVENTION

Clubs adolescents Roumois Seine  
Médiathèques

### MODALITÉS (ORGANISATION, STRUCTURATION...)

- ✓ Présentation du dispositif
- ✓ Inscrire les collectivités et les structures jeunesse dans le dispositif « promeneurs du net »
- ✓ Communication du dispositif auprès des jeunes et des familles
- ✓ Nommer des référents Roumois Seine, animateurs ados, tuteurs et accompagnateurs des jeunes dans leur utilisation des réseaux sociaux
- ✓ Création d'un lieu entre les référents et le service de médiation
- ✓ Discuter, échanger avec les jeunes sur « leurs réseaux sociaux » en qualité d'adulte référent

### VALORISATION DE L'ACTION

Présentation du dispositif auprès des jeunes et des familles

### RÉSULTATS ATTENDUS

- ✓ Entretien d'une communication avec les jeunes utilisateurs
- ✓ Rassurer les parents dès le plus jeune âge
- ✓ Devenir un interlocuteur de confiance pour le jeune

### CRITÈRES ET OUTILS D'ÉVALUATION

- ✓ Nombre de référents jeunesse inscrits dans le dispositif
- ✓ Nombre de jeunes inscrits dans ce dispositif
- ✓ Fréquence des échanges
- ✓ Contenu des échanges

## Observatoire évolution de la jeunesse



- Action déjà existante correspondant aux objectifs du PEL
- Action existante à faire évoluer en partie
- Action nouvelle

### PORTEUR DE L'ACTION

Communauté de Communes Roumois Seine

### PARTENAIRES

CAF, CRIJ, MSA, DDCS, Mission locale, Département, ARS, Pôle emploi, organismes de formation, CCAS, MDPH, bailleurs sociaux, DRESS

### PUBLICS BÉNÉFICIAIRES

16-25 ans

### SECTEUR OU LIEU D'INTERVENTION

Territoire Roumois Seine

### MODALITÉS (ORGANISATION, STRUCTURATION...)

- ✓ Diagnostic précis sur la jeunesse
- ✓ Définir des catégories d'étude : formation, loisirs, logement, emploi...
- ✓ Observer les parcours garçons/filles
- ✓ Observer les compositions familiales pour les jeunes « sans études », les parents mineurs...
- ✓ Récupération des données puis analyse de ces données
- ✓ Détermination des besoins
  
- ✓ COPIL
- ✓ COTECH par thématique

### VALORISATION DE L'ACTION

Portage politique

### RÉSULTATS ATTENDUS

- ✓ Connaître la population des 16-25 ans, leurs besoins, leurs difficultés
- ✓ Cerner les atouts et faiblesses du territoire
- ✓ Développer les offres selon les besoins

### CRITÈRES ET OUTILS D'ÉVALUATION

- ✓ Qualité du rapport d'observation
- ✓ Qualité des informations récoltées
- ✓ Nombre d'informations différentes récoltées
- ✓ Répercussions des observations sur la politique jeunesse



## **FICHES ACTIONS :** **Continuité et cohérence éducative entre les différents temps de l'enfant, du jeune et entre acteurs éducatifs**

### **Intitulé du Projet d'actions :** **Projets transversaux entre acteurs éducatifs**

#### **Éléments de diagnostic qui justifient les actions :**

- ✓ Manque de concertation et de lien entre les différentes institutions éducatives et acteurs éducatifs
- ✓ Temps de l'enfant segmentés = absence de prise en compte de l'enfant dans sa globalité
- ✓ Absence de complémentarité entre acteurs éducatifs : pas les mêmes règles... auprès de l'enfant
- ✓ Professionnels parfois isolés dans leurs pratiques

#### **Enjeu du PEL visé :**

**Continuité et cohérence éducative entre les différents temps de l'enfant, du jeune et entre acteurs éducatifs**

#### **Objectifs Généraux**

**Favoriser la connaissance mutuelle et le partage de valeurs et compétences**

#### **Objectifs opérationnels**

- ✓ Faire vivre et développer le réseau d'acteurs éducatifs sur le territoire
- ✓ Adapter au mieux les différents temps et spécificités de l'enfant

#### **Liste des actions**

- ✓ Passerelles entre structures éducatives
- ✓ Mutualisations entre structures éducatives (transport, matériel, personnel, locaux)
- ✓ Projet CLAS Contrat Local d'Accompagnement Scolaire
- ✓ Création d'une charte éducative

## Passerelles entre structures éducatives



- Action déjà existante correspondant aux objectifs du PEL
- Action existante à faire évoluer en partie
- Action nouvelle

### PORTEUR DE L'ACTION

Ecoles/service enfance jeunesse Roumois Seine

### PARTENAIRES

Accueils périscolaires, ALSH, cèches, mairies (cantine), bibliothèques

### PUBLICS BÉNÉFICIAIRES

Enfants des crèches avant scolarisation en maternelle  
Enfants en ALSH élémentaires avant passage au secteur adolescent

### SECTEUR OU LIEU D'INTERVENTION

Territoire Roumois Seine

### MODALITÉS (ORGANISATION, STRUCTURATION...)

- ✓ Transmission des spécificités de chaque enfant
- ✓ Organisation de temps d'accueil dans tous les lieux où les enfants iront à la rentrée (périscolaire, ALSH, cantine, école, secteur adolescent)
- ✓ Organiser avec les différents partenaires des activités communes
- ✓ Rencontres des partenaires dès le mois de janvier
- ✓ Formations communes

### VALORISATION DE L'ACTION

- ✓ Communication par les structures porteuses de l'action
- ✓ Communication entre les structures

### RÉSULTATS ATTENDUS

- ✓ Intégration facilitée des enfants
- ✓ Moins d'appréhension des enfants et des parents
- ✓ Meilleure connaissance des structures

### CRITÈRES ET OUTILS D'ÉVALUATION

- ✓ Retours faits par les familles
- ✓ Bilan avant les vacances d'Automne entre les différentes structures
- ✓ Capacité des professionnels à se concerter
- ✓ Bénéfices pour l'enfant accueilli





## Création d'une charte éducative

- Action déjà existante correspondant aux objectifs du PEL
- Action existante à faire évoluer en partie
- Action nouvelle

### PORTEUR DE L'ACTION

Communauté de Communes Roumois Seine

### PARTENAIRES

CAF, Education nationale, DDCS, communes, écoles, communes (cantine), ALSH, périscolaires, associations sportives

### PUBLICS BÉNÉFICIAIRES

Enfants et familles

### SECTEUR OU LIEU D'INTERVENTION

Lieux éducatifs du territoire

### MODALITÉS (ORGANISATION, STRUCTURATION...)

- ✓ Ateliers de travail sur thématiques prédéfinies
- ✓ Solliciter et associer les partenaires au groupe de travail
- ✓ Comité de rédaction (élus, partenaires)
- ✓ Conception et réalisation du document
- ✓ Relecture, modifications si besoin
- ✓ Impression, diffusion auprès des familles et institutions
- ✓ Validation par les élus

### VALORISATION DE L'ACTION

- ✓ Création d'un outil éducatif unique accepté par tous
- ✓ Mise en application par les utilisateurs

### RÉSULTATS ATTENDUS

Cohérence et harmonisation des règles entre les différentes structures d'accueil

### CRITÈRES ET OUTILS D'ÉVALUATION

- ✓ Respect des règles établies
- ✓ Diminution des conflits
- ✓ Repères pour l'enfant et sa famille quel que soit le temps d'accueil



**OUTILS :** feuille d'émergence, cahiers de suivi

## Actions numériques partagées



- Action déjà existante correspondant aux objectifs du PEL
- Action existante à faire évoluer en partie
- Action nouvelle

### PORTEUR DE L'ACTION

Communauté de Communes Roumois Seine

### PARTENAIRES

IREPS, Mutualité française, GAPASE, PMI, médiathèque, CAF, collègues, écoles, ALSH...

### PUBLICS BÉNÉFICIAIRES

Public familial, adolescents

### SECTEUR OU LIEU D'INTERVENTION

Territoire Roumois Seine

### MODALITÉS (ORGANISATION, STRUCTURATION...)

- ✓ Actions numériques découpées en différents temps à destination d'un public le plus large possible « rencontres numériques familiales »
  - ✓ Organiser des temps de rencontres et d'échanges autour du numérique
- Plusieurs formes d'interventions :**  
Ateliers familles, Salon Technocom, intervention dans les ALSH, les écoles, à la médiathèque, apéro geek

### VALORISATION DE L'ACTION

- ✓ Communication locale et intercommunale
- ✓ Exposition de productions numériques

### RÉSULTATS ATTENDUS

- ✓ Sensibiliser sur les usages et la pratique du numérique
- ✓ Produire un contenu vidéo en familles
- ✓ Découverte numérique en famille
- ✓ Participation des familles
- ✓ Meilleure compréhension du numérique par les familles

### CRITÈRES ET OUTILS D'ÉVALUATION

- ✓ Quizz sur les données personnelles proposées aux participants afin de « sonder » les acquis
- ✓ Taux de participation des familles
- ✓ Taux de participation des jeunes
- ✓ Nombre d'événements proposés en partenariat



## FICHES ACTIONS :

### Continuité et cohérence éducative entre les différents temps de l'enfant, du jeune et entre acteurs éducatifs

#### Intitulé du Projet d'actions :

#### Formations transversales entre les différents acteurs

#### Éléments de diagnostic qui justifient les actions :

- ✓ Manque de concertation et de lien entre les différentes institutions éducatives et acteurs éducatifs
- ✓ Temps de l'enfant segmentés = absence de prise en compte de l'enfant dans sa globalité
- ✓ Absence de complémentarité entre acteurs éducatifs : pas les mêmes règles... auprès de l'enfant
- ✓ Professionnels parfois isolés dans leurs pratiques

#### Enjeu du PEL visé :

Continuité et cohérence éducative entre les différents temps de l'enfant, du jeune et entre acteurs éducatifs

#### Objectifs Généraux

Favoriser la connaissance mutuelle et le partage de valeurs et compétences

#### Objectifs opérationnels

- ✓ Faire vivre et développer le réseau d'acteurs éducatifs sur le territoire
- ✓ Adapter au mieux les différents temps et spécificités de l'enfant

#### Liste des actions

- ✓ Organiser des formations communes et transversales aux acteurs du territoire
- ✓ Rencontre thématique entre acteurs autour de la chronobiologie

## Organiser des formations communes et transversales aux acteurs du territoire



- Action déjà existante correspondant aux objectifs du PEL
- Action existante à faire évoluer en partie
- Action nouvelle

### PORTEUR DE L'ACTION

Communauté de Communes Roumois Seine  
(formations croisées)

### PARTENAIRES

Représentants d'associations, éducation nationale, CC Roumois Seine, communes, service médico-social

### PUBLICS BÉNÉFICIAIRES

Territoire Roumois Seine

### SECTEUR OU LIEU D'INTERVENTION

Les partenaires et la collectivité mettent à disposition leurs locaux et formateurs

### MODALITÉS (ORGANISATION, STRUCTURATION...)

- ✓ Référencer les besoins communs de formation en termes de continuité éducative
- ✓ Définir les compétences de chacun des acteurs qui peuvent être partagées
- ✓ Référencer les formations qualifiantes du territoire et les structures accueillants les stagiaires
- ✓ Définir un parcours du stagiaire
- ✓ Travailler l'appétence sur la continuité éducative entre les acteurs. Apprendre à se connaître

### VALORISATION DE L'ACTION

Promotion et communication des formations possibles

### RÉSULTATS ATTENDUS

- ✓ Formations communes mises en place
- ✓ Implication des différents acteurs éducatifs dans la mise en commun des compétences
- ✓ Formations en cohérence avec les besoins du territoire et des différents acteurs éducatifs

### CRITÈRES ET OUTILS D'ÉVALUATION

- ✓ Nombre de formations mises en place
- ✓ Fréquence des formations
- ✓ Nombre d'acteurs éducatifs participant à ces formations
- ✓ Nombre d'acteurs volontaires pour mettre à disposition des autres leurs compétences





## FICHES ACTIONS :

**Continuité et cohérence éducative entre les différents temps de l'enfant, du jeune et entre acteurs éducatifs.**

### **Intitulé du Projet d'actions :**

**Temps de rencontres entre acteurs éducatifs**

#### **Éléments de diagnostic qui justifient les actions :**

- ✓ Manque de concertation et de lien entre les différentes institutions éducatives et acteurs éducatifs
- ✓ Temps de l'enfant segmentés = absence de prise en compte de l'enfant dans sa globalité
- ✓ Absence de complémentarité entre acteurs éducatifs : pas les mêmes règles... auprès de l'enfant
- ✓ Professionnels parfois isolés dans leurs pratiques

#### **Enjeu du PEL visé :**

**Continuité et cohérence éducative entre les différents temps de l'enfant, du jeune et entre acteurs éducatifs**

#### **Objectifs Généraux**

**Favoriser la connaissance mutuelle et le partage de valeurs et compétences**

#### **Objectifs opérationnels**

- ✓ Faire vivre et développer le réseau d'acteurs éducatifs sur le territoire
- ✓ Adapter au mieux les différents temps et spécificités de l'enfant

#### **Liste des actions**

- ✓ Organiser des travaux sur les grands principes éducatifs
- ✓ Journées thématiques entre acteurs éducatifs
- ✓ Réunions d'échanges entre acteurs concernés par les différents temps de l'enfant (bilan-évaluation PEL...)

# Réunions d'échanges entre acteurs concernés par les différents temps de l'enfant

(bilan-évaluation PEL...)



- Action déjà existante correspondant aux objectifs du PEL
- Action existante à faire évoluer en partie
- Action nouvelle

## PORTEUR DE L'ACTION

Communauté de Communes Roumois Seine

## PARTENAIRES

CAF, Education Nationale, PMI, CPAM, communes, associations

## PUBLICS BÉNÉFICIAIRES

Enfants et familles

## SECTEUR OU LIEU D'INTERVENTION

Territoire et hors territoire

## MODALITÉS (ORGANISATION, STRUCTURATION...)

- ✓ Définir des thématiques
- ✓ Mise en place d'ateliers de travail (échanges, réflexions et analyses, propositions, développement et réajustements)
- ✓ Planification de l'échéancier des réunions et bilans (trimestriels, annuels...)

## VALORISATION DE L'ACTION

- ✓ Communication entre les partenaires
- ✓ Communication auprès des différents publics

## RÉSULTATS ATTENDUS

- ✓ Atteinte des objectifs fixés
- ✓ Continuité de l'implication des différents acteurs
- ✓ Cohérence et pertinence des objectifs fixés

## CRITÈRES ET OUTILS D'ÉVALUATION

- ✓ Fréquence des réunions
- ✓ Fréquentation aux différentes réunions
- ✓ Inventaire des objectifs atteints et non atteints



## FICHES ACTIONS :

### Soutien et orientation des usagers du territoire en situation de handicap

#### Intitulé du Projet d'actions :

#### Création d'un réseau d'acteurs éducatifs autour du handicap

#### Éléments de diagnostic qui justifient les actions :

- ✓ Manque d'accompagnement des familles
- ✓ Familles qui ont peu l'occasion de bénéficier de « répit »
- ✓ Difficulté d'accueil des enfants en situation de handicap dans les accueils collectifs (encadrement, formation, moyens financiers...)
- ✓ Manque de communication et de concertation entre acteurs éducatifs qui peut parfois pénaliser la bonne prise en charge de l'enfant
- ✓ Manque de mutualisation entre structures éducatives (humains, matériels)
- ✓ Isolement des familles d'enfants en situation de handicap
- ✓ Enfants pas toujours diagnostiqués lorsqu'ils arrivent dans les structures de la collectivité. Acceptation difficile des familles du handicap de leur enfant

#### Enjeu du PEL visé :

Soutien et orientation des usagers du territoire en situation de handicap

#### Objectifs Généraux

- ✓ Assurer une meilleure communication entre acteurs et avec les familles dans un climat de bienveillance
- ✓ Créer du lien entre les différents acteurs éducatifs et avec les familles autour du handicap (médecins, MSA, instituts spécialisés...)
- ✓ Rendre accessible l'accès aux activités culturelles et sportives pour les personnes en situation de handicap

#### Objectifs opérationnels

- ✓ Multiplier les temps de rencontres et d'échanges avec les acteurs et les familles
- ✓ Accompagner la personne en situation de handicap dans son parcours de vie et sa famille

#### Liste des actions

- ✓ Café parents autour du handicap
- ✓ Créer un réseau handicap
- ✓ Actions de sensibilisation (ex : Semaine du handicap)
- ✓ Journées partenariales sur le handicap
- ✓ AVS sur tous les temps de l'enfant : périscolaire, scolaire, extrascolaire

## Cafés parents à destination des parents d'enfants à besoins particuliers



- Action déjà existante correspondant aux objectifs du PEL
- Action existante à faire évoluer en partie
- Action nouvelle

### PORTEUR DE L'ACTION

Un référent (chargé de mission) « handicap » au sein de la collectivité

### PARTENAIRES

Le réseau (selon les thématiques : Education nationale, MGEN, associations intervenant sur différents types de handicap...)

### PUBLICS BÉNÉFICIAIRES

Familles d'enfants à besoins particuliers, tout public...

### SECTEUR OU LIEU D'INTERVENTION

2 lieux de rencontre sur le territoire

### MODALITÉS (ORGANISATION, STRUCTURATION...)

- ✓ Lieux de rencontres et d'échanges pour accueillir des parents qui sont en limite de prise en charge éducative et donc en demande d'information au regard des difficultés rencontrées
  - a) Repérage des besoins et des difficultés exprimés ou entendus dans le 1er café parent
  - b) Selon l'importance ou l'urgence des réponses attendues, arrêter un thème à chaque « café parents »
  - c) Le thème retenu sera abordé et enrichi par des approches techniques, éducatives... animées par des personnes ressources
  - d) Les participants aux « cafés parents » devraient pouvoir disposer de « fiches techniques », d'adresses où s'informer, trouver de l'aide
  - e) Rythmicité : au minimum 3 « cafés parents » dans l'année scolaire

### VALORISATION DE L'ACTION

Communication, promotion des « cafés parents »

### RÉSULTATS ATTENDUS

- ✓ Satisfaction des familles
- ✓ Qualité des informations données
- ✓ Réponses adaptées aux besoins des familles

### CRITÈRES ET OUTILS D'ÉVALUATION

- ✓ Nombre de participants aux « cafés parents »
- ✓ Qualité des interventions
- ✓ Cohérence des sujets abordés avec les besoins exprimés





## Créer un réseau handicap

- Action déjà existante correspondant aux objectifs du PEL
- Action existante à faire évoluer en partie
- Action nouvelle

### PORTEUR DE L'ACTION

CC Roumois Seine : Référent handicap ou autre porteur

### PARTENAIRES

GRETA, CARSAT, MDPH, CPAM, CAF, PMI, CCAS, parents, médecins et infirmières scolaires, associations, CAMPS, IME, hôpitaux de jour, CRTLA, RASED, CMPP, crèches, thérapeutes, AVS, Education nationale

### PUBLICS BÉNÉFICIAIRES

Enfant porteur de handicap + familles + professionnels qui gravitent autour

### SECTEUR OU LIEU D'INTERVENTION

Ecoles, crèches, maternités, collèges, lycées, établissement d'enseignement professionnel

### MODALITÉS (ORGANISATION, STRUCTURATION...)

- ✓ Organisation de forums (voir « journées partenariales ») 1/ an
- ✓ Formations selon la demande des partenaires et bénéficiaires
- ✓ Réunions d'informations thématiques 2 /an
- ✓ Aller chercher les parents concernés, aller au-devant des familles (PMI, établissements scolaires)
- ✓ Création d'un poste de référent handicap (nouvelle fiche action)
- ✓ Disposer d'une « boîte à outils » à destination des partenaires et bénéficiaires (jeux, livres, outils pédagogiques)
- ✓ Aider à l'insertion professionnelle, transport et logement
- ✓ Lieu d'information et d'orientation de l'accès aux droits
- ✓ Rôle d'observatoire et partenarial

### VALORISATION DE L'ACTION

- ✓ Mise en place du réseau
- ✓ Plaquettes, flyers, mailing
- ✓ Plateforme, réseaux sociaux

### RÉSULTATS ATTENDUS

- ✓ Permettre aux familles de sortir de l'isolement
- ✓ Faciliter la prévention précoce
- ✓ Accompagner et alerter les familles
- ✓ Accompagnement des adultes reconnus et non reconnus

### CRITÈRES ET OUTILS D'ÉVALUATION

- ✓ Organisation d'un forum par an
- ✓ Organisation de journées thématiques
- ✓ Questionnaire de satisfaction
- ✓ Fréquentation de la plateforme

## AVS et « aidants » sur tous les temps de l'enfant : périscolaire, scolaire, extrascolaire



- Action déjà existante correspondant aux objectifs du PEL
- Action existante à faire évoluer en partie
- Action nouvelle

### PORTEUR DE L'ACTION

Communauté de Communes Roumois Seine et Education nationale

### PARTENAIRES

Maître E, RASED, CMPP, AVS, Parents « ressources », médecin scolaire, infirmière scolaire, conseiller pédagogique

### PUBLICS BÉNÉFICIAIRES

L'enfant en situation de handicap et sa famille, équipes qui « gravitent » autour de l'enfant

### SECTEUR OU LIEU D'INTERVENTION

Ecoles, ALSH, accueils périscolaires, crèches, transport scolaire, collège, lycée

### MODALITÉS (ORGANISATION, STRUCTURATION...)

- ✓ Personne clef, ressource à chaque moment de la journée de l'enfant
- ✓ Nécessité d'une réelle communication entre ces différentes personnes « aidantes »
- ✓ Nécessité d'une formation de ces personnes et volonté de ces dernières dans la prise en charge de l'enfant porteur de handicap
  - a) Temps d'échanges formels ou informels
  - b) Anticipation de l'accueil de l'enfant en réunissant la famille et tous les acteurs de la vie de l'enfant
  - c) Garantir la communication entre les différents partenaires au quotidien
  - d) Soutenir les familles dans leur « cheminement » et les respecter si déni
  - e) Collaborateurs identifiés et reconnus. Distance professionnelle.

### VALORISATION DE L'ACTION

- ✓ Reconnaissance du poste et valorisation du statut grâce à une formation qualifiante
- ✓ Soutien aux équipes, prise de recul, collaboration éducative, communication au sens large

### RÉSULTATS ATTENDUS

- ✓ Bien-être et soutien de l'enfant
- ✓ Progression dans ses apprentissages
- ✓ Estime de soi, autonomie, intégration, réussite de l'enfant
- ✓ Habilité sociale

### CRITÈRES ET OUTILS D'ÉVALUATION

- ✓ Progression de l'enfant
- ✓ Epanouissement de l'enfant et de sa famille
- ✓ Bien-être des accompagnants de l'enfant en situation de handicap



## Création poste de référent handicap sur le territoire

- Action déjà existante correspondant aux objectifs du PEL
- Action existante à faire évoluer en partie
- Action nouvelle

**PORTEUR DE L'ACTION** Communauté de Communes Roumois Seine ou autre porteur

**PARTENAIRES** GRETA, CARSAT, MDPH, CPAM, CAF, PMI, CCAS, parents, médecins et infirmières scolaires, associations, CAMPS, IME, hôpitaux de jour, CRTLA, RASED, CMPP, crèches, thérapeutes, AVS, Education nationale

**PUBLICS BÉNÉFICIAIRES** Enfant porteur de handicap + familles + professionnels qui gravitent autour

**SECTEUR OU LIEU D'INTERVENTION** Territoire Roumois Seine

**MODALITÉS (ORGANISATION, STRUCTURATION...)**

- ✓ Référencer les partenaires
- ✓ Mettre en lien les partenaires
- ✓ Faire vivre et animer le réseau
- ✓ Identifier des référents parmi les partenaires pour disposer d'un pôle ressource
- ✓ Disposer d'une « cellule handicap »
- ✓ Faire un état des lieux de l'existant, recenser les besoins
- ✓ Mettre des actions en place, les évaluer, les améliorer
- ✓ Organiser la mise à disposition des matériels pédagogiques

**VALORISATION DE L'ACTION**

- ✓ Réponse aux besoins du territoire
- ✓ Pourvoir aux besoins d'équipement et de structures (local, accueil...), accessibilité
- ✓ Décliner un profil adapté à la mission confiée

**RÉSULTATS ATTENDUS**

- ✓ Création d'un pôle de référent handicap territorial
- ✓ Lettre de mission
- ✓ Identifier un lieu centralisateur et reconnu

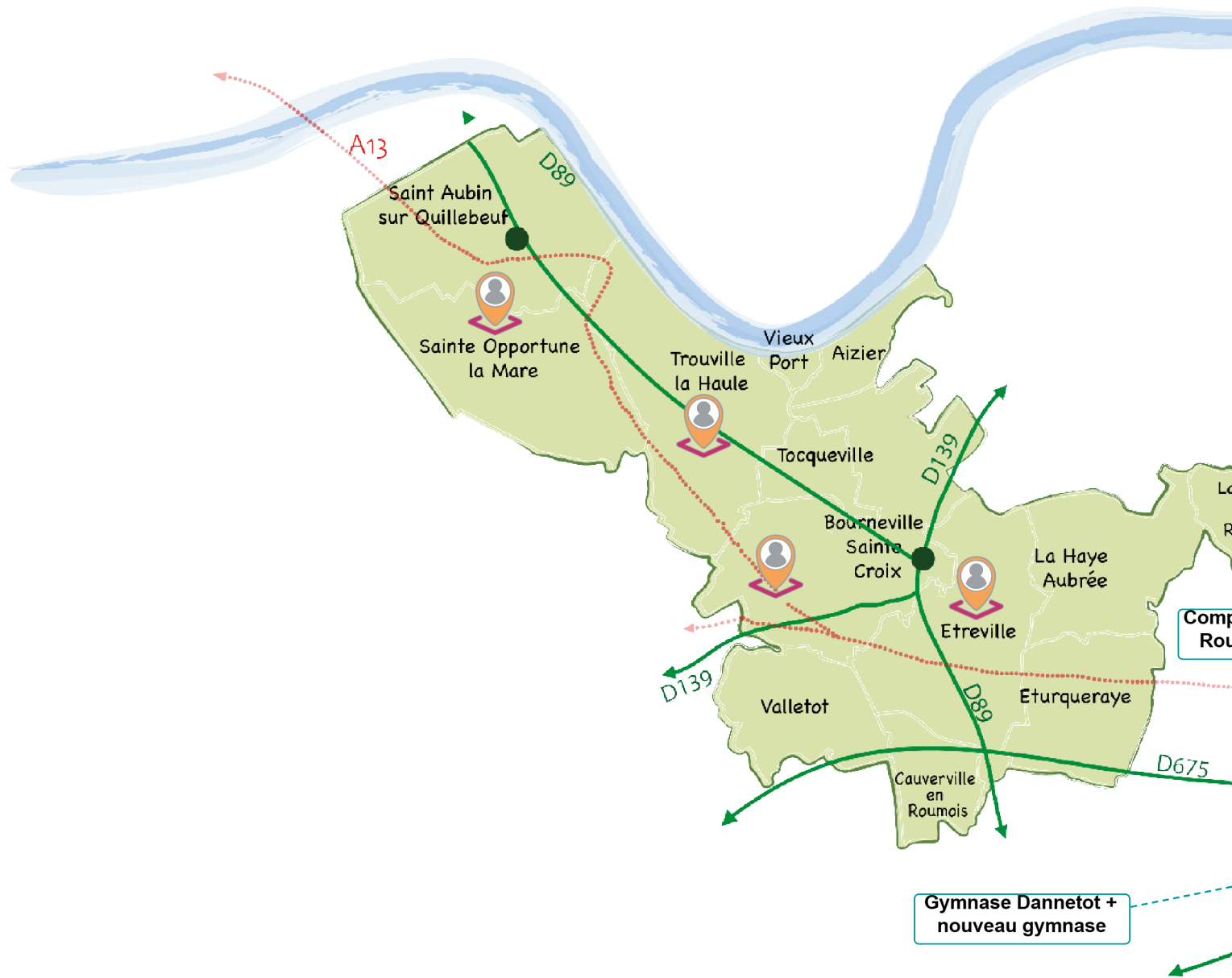
**CRITÈRES ET OUTILS D'ÉVALUATION**

- ✓ Fiche de poste évolutive
- ✓ Equipements nécessaires et adaptés
- ✓ Pérennité du poste
- ✓ Adéquation de la personne avec la mission





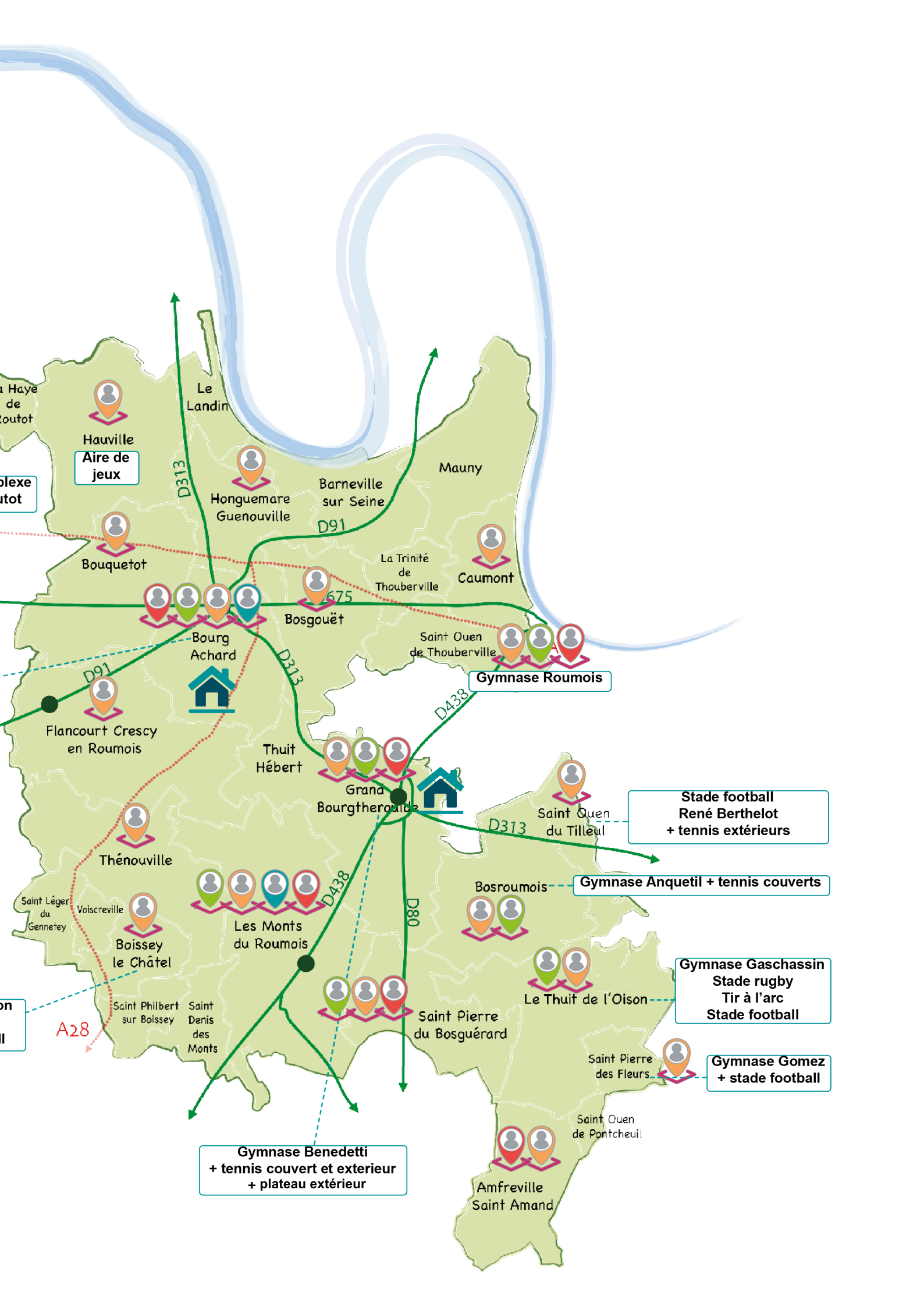




### Légende

-  Multi-accueils
-  ALSH extrascolaires
-  Accueils Jeunes
-  ALSH périscolaires
-  Administration et services
-  Equipements sportifs

Gymnase Bess  
+ piste roller  
+ stade footbal



Hauville  
Aire de jeux

Bouquetot

Bourg Achard

Flancourt Crescy en Roumois

Thénouville

Boissey le Châtel

Saint Philbert sur Boissey

Saint Denis des Monts

Les Monts du Roumois

Saint Pierre du Bosguérard

Gymnase Benedetti  
+ tennis couvert et extérieur  
+ plateau extérieur

Bosguët

Thuit Hébert

Grand Bourgtheroulde

D675

Mauny

Caumont

La Trinité de Thouberville

Barneville sur Seine

Le Landin

Gymnase Roumois

Stade football René Berthelot  
+ tennis extérieurs

Gymnase Anquetil + tennis couverts

Gymnase Gaschassin  
Stade rugby  
Tir à l'arc  
Stade football

Gymnase Gomez  
+ stade football

Le Thuit de l'Oison

Bosroumois

Saint Pierre des Fleurs

Saint Ouen de Pontcheuil

Amfreville Saint Amand

D313

D91

D91

D313

D438

D438

D80

A28



# Remerciements

Nos chaleureux remerciements aux parents, aux élus, aux partenaires institutionnels et associatifs ainsi qu'aux équipes pour leur implication dans la construction de ce Projet Educatif Local. Au total, ce sont 62 personnes qui se sont impliquées dans la construction de ce document. Leurs contributions lors des travaux de réflexions ont été d'une grande richesse et d'un grand soutien pour mener à bien ce travail de longue haleine. Chacun dans le cadre de ses missions et compétences a su être dans l'échange et le partage au bénéfice d'un travail commun. Nous espérons que les liens éducatifs créés à cette occasion, toujours dans un esprit de convivialité, perdureront au profit des enfants et des jeunes du territoire.



M	GATINET	Benoît	Président de la Communauté de Communes Roumois Seine
Mme	AUBERT	Violaine	Assistante sociale CMS Bourg Achard
Mme	BARRAY	Mélanie	Directrice EEPU St Aubin sur Quillebeuf
Mme	BEAUVAIS	Séverine	Directrice crèche Grand Bourgtheroulde Communauté de Communes Roumois Seine
Mme	BOULENGER	Laurence	Directrice école élémentaire Bosroumois
Mme	BOURLIER	Céline	Parent d'élève Hauville
M	CABIN	Sébastien	Médiateur numérique Communauté de Communes Roumois Seine
Mme	CALBRY	Gwladys	ADS CAF
Mme	CATTANEO	Sabrina	Directrice ALSH Les Monts du Roumois Communauté de Communes Roumois Seine
M	CESSELIN	Benoît	Directeur ITEP Bourg Achard
M	CHED'HOMME	Albin	Coordonnateur jeunesse Communauté de Communes Roumois Seine
Mme	CHEVALIER	Françoise	Directrice école maternelle Les Mont du Roumois
Mme	CORDIER	Ghyslaine	Directrice école élémentaire Grand Bourgtheroulde
Mme	DA ROCHA	Nathalie	Directrice école Caumont
Mme	DEFONTE	Anne-Sophie	Directrice service développement durable et tourisme
Mme	DEMARES	Christèle	Directrice école maternelle Grand Bourgtheroulde
M	DEMAREST	Jérôme	Coordonnateur enfance Communauté de Communes Roumois Seine
Mme	DESCHAMPS	Céline	Parent d'élève Bosgouët
M	DUCHATEAU	Laurent	Maire Boissey le Châtel - membre Commission Enfance Jeunesse
Mme	DUCLOS	Déborah	Conseillère territoriale CAF de l'Eure
M	DUPUY	Yann	Directeur du service sports, vie associatives et transports Communauté de Communes Roumois Seine
M	DURAND	Serge	Directeur école Boissey le Châtel
Mme	EKPO	Valérie	Directrice SMA Les Monts du Roumois Communauté de Communes Roumois Seine
M	FERAY	Maxime	Parent d'élève Bourg Achard
M	GALLIER	Philippe	DDEN secteur Bourg Achard
Mme	GALLIER	Brigitte	Présidente départementale des jeunes musicales de France
Mme	GOUYSSE	Valérie	Responsable des interventions sociales MSA Haute Normandie
Mme	GUEDON	Morgane	Directrice ALSH Bourg Achard Communauté de Communes Roumois Seine
Mme	HARDY	Adélaïde	Directrice Loisirs Pluriel Pont Audemer
M	HEBERT	Michel	Directeur ALSH Bosroumois
M	HELOIR	Jean-Luc	IEN Le Neubourg
M	HEYBERGER	Frédéric	Conseiller d'Education Populaire et de Jeunesse DDCS de l'Eure
M	HOUDOUX	Laurent	Chargé de communication Communauté de Communes Roumois Seine
Mme	JALES	Valérie	Directrice école primaire Saint Pierre des Fleurs
M	KREMP	Julien	Directeur EEPU Les Monts du Roumois
M	LAFONT	Thomas	Référent équipements sportifs Communauté de Communes Roumois Seine
M	LAMY	Vincent	Parent d'élève St Aubin sur Quillebeuf
M	LANOE	Maxime	Président association Roumois Evasion Verticale
Mme	LEBOLAY	Arc'Anthael	Responsable service social Conseil Départemental de l'Eure
Mme	LENOIR	Laurence	Assistante sociale PAE Bourg Achard
Mme	LEROY	Aurélien	Directrice crèche Bourg Achard Communauté de Communes Roumois Seine
M	LOLLIER	Yann	Chargé de communication Communauté de Communes Roumois Seine
Mme	MACK	Danielle	Animatrice RAM Communauté de Communes Roumois Seine
Mme	MAROUARD	Céline	Maire Thénouville - membre Commission Enfance Jeunesse





# suite Remerciements

M	MASSON Michel	Adjoint au maire Flancourt Crescy en Roumois - membre Commission Enfance Jeunesse
Mme	MESSE Nadine	Maire Voiscreville - Membre Commission Enfance Jeunesse
Mme	MICHEL Maggy	Parent d'élève Bourg Achard
Mme	MIUS Sandrine	Directrice délégation services à la population - directrice service enfance jeunesse Communauté de Communes Roumois Seine
Mme	MORAINE Christelle	Chargée de communication Communauté de Communes Roumois Seine
Mme	MORO Danielle	Adjointe au maire Le Landin - membre Commission Enfance Jeunesse
Mme	MOUILLERE Monique	Vice-Présidente délégation enfance jeunesse Communauté de Communes Roumois Seine
Mme	NELLO Séverine	Parent d'élève Saint Ouen de Thouberville
Mme	PECOT Delphine	Directrice adjointe enfance jeunesse Communauté de Communes Roumois Seine
Mme	PETITJEAN Hélène	Directrice crèche Saint Ouen de Thouberville Communauté de Communes Roumois Seine
Mme	PILON Virginie	Coordonnatrice enfance Communauté de Communes Roumois Seine
Mme	POSIADOL Sandrine	Parent d'élève Grand Bourgtheroulde
M	PRADO ASPADA Mathieu	Directeur MFR Routot
M	RIO Philippe	Directeur école de musique Grand Bourgtheroulde
Mme	SENECAL Sarah	Mission Locale Pont Audemer
Mme	SIMON Josette	Adjointe au maire Bourg Achard - membre Commission Enfance Jeunesse
Mme	SOUAVIN Sabrina	Travailleur social CAF
Mme	VERDURE Maryannick	Vice-Présidente association Préhandys
Mme	VERSAVEL Sylvie	Directrice école primaire Hauville
Mme	VIERA GONCALVES Julie	Conseillère en formation CEREF BTP Grand Bourgtheroulde
Mme	VINCENT-SULLY Lina	Conseillère Mission Locale Louviers Val de Reuil Andelle

## CONTACT

**Delphine PECOT**

Tél. 02 35 77 37 37 / [d.pecot@roumoiseine.fr](mailto:d.pecot@roumoiseine.fr)





## **Décembre 2019 - PEL 2019-2022**

*CC Roumois Seine 666 rue Adolphe Coquelin B.P 3 27310 Bourg-Achard  
Tél : 02 32 57 95 28 - Mail : contact@roumoiseine.fr*

**Directeur de la publication :** *Benoît GATINET*

**Rédaction :** *Delphine PECOT*

**Suivi projet :** *Christelle MORAINÉ*

**Conception :** *Laurent HOUDOUX*

**Diffusion :** *Yann LOLLIER*

**Crédit photos & illustrations :**  
*Roumois Seine, L. HOUDOUX, C. MORAINÉ,  
Y. LOLLIER, Adobe Stock*

**Impression :** *IPNS*



Communauté de Communes  
**Roumois Seine**  
en Normandie



**COMMUNAUTE DE COMMUNES ROUMOIS SEINE**

666 rue Adolphe Coquelin B.P 3

27310 Bourg-Achard

Tél : 02 32 57 95 28 - Mail : [contact@roumoiseine.fr](mailto:contact@roumoiseine.fr)

[www.roumoiseine.fr](http://www.roumoiseine.fr)